

製品カタログ

未来を動かす太陽の力、いま、あなたと共に創る

今、私達が保った自然を
次の世紀へ繋げる

株式会社永輝商事

☎ Tel: +81-3-5746-0531

☎ Fax: +81-3-5746-0532

✉ E-mail: eco@eikishoji.co.jp

🌐 Web: www.eikishoji.co.jp

📍 Head office: Kakuta Build. 7F 1-23-1 Oi, Shinagawa-ku, Tokyo140 – 0014,Japan

廈門市巨茂新能源有限公司

☎ Tel: +0592 5931931

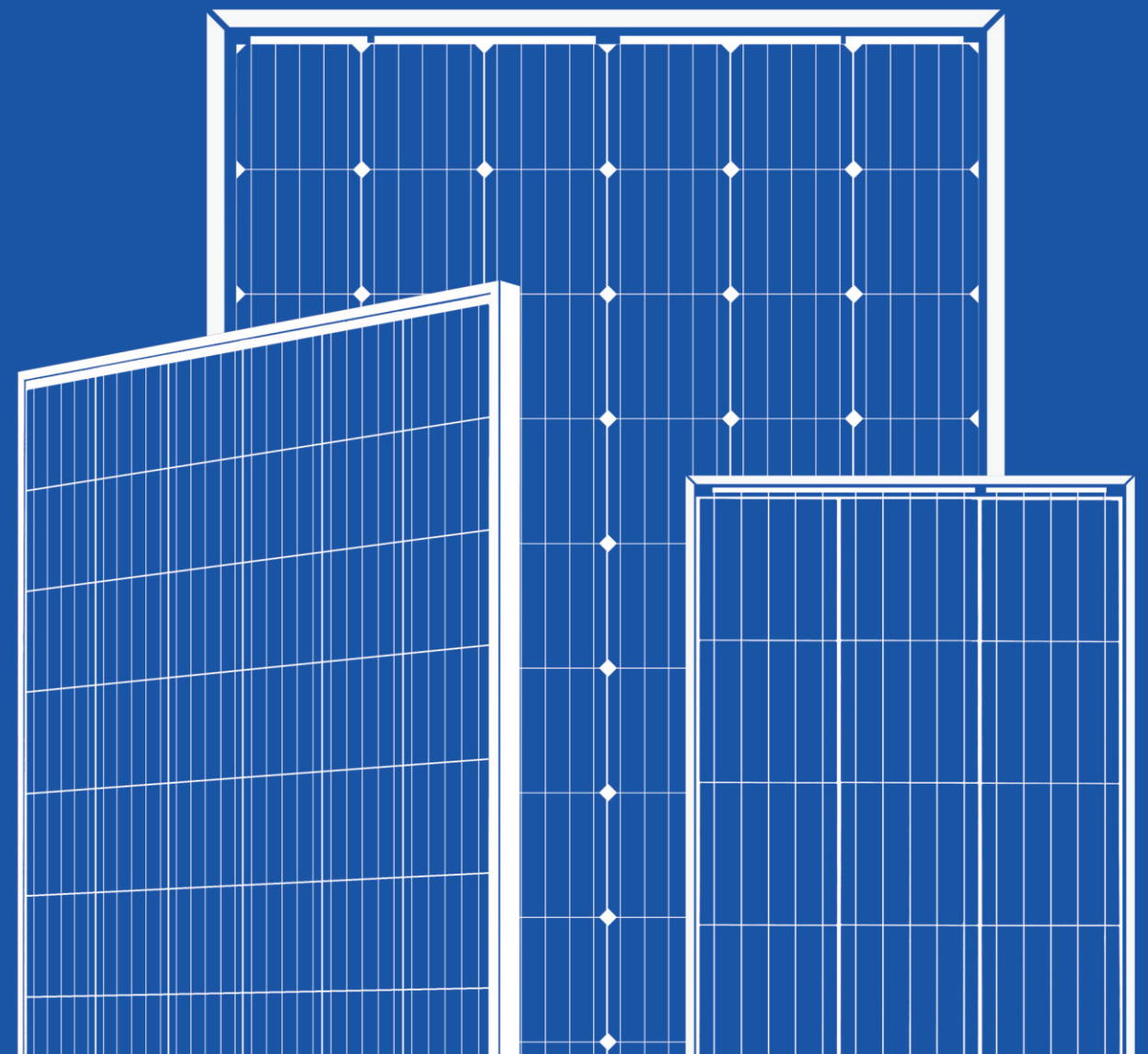
☎ Fax: +0592 5931921

✉ E-mail: sales@jumaosolar.com

🌐 Web: www.jumaosolar.com

📍 Add: No.1, Building 2A, No.18 Xiangming Road, Torch Hi-Tech (Xiang'an) Industrial Park, Xiamen, China.

QRコードをスキャンし
て公式サイトへ





用途・ニーズに合わせてカスタマイズ可能

OEM/ODM システム開発 軽量生産



フレキシブルモジュール
F シリーズ



PCBモジュール
P シリーズ
C シリーズ

特殊形状
モジュール
X シリーズ



ガラスモジュール
G シリーズPro
G シリーズPlus
G シリーズ



F シリーズ

JMP-260W-M1072-F

JMP-430W-M672H-F

JMP-520W-M1072H-F



標準仕様

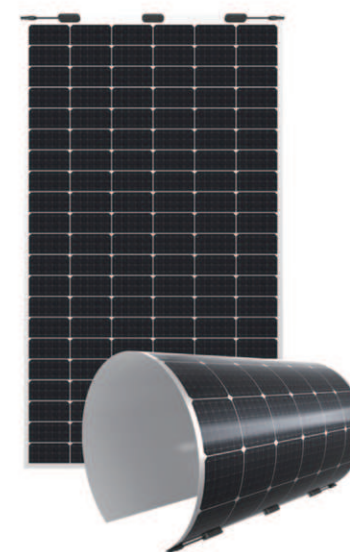
型式	JMP-260W-M1072-F	JMP-430W-M672H-F	JMP-520W-M1072H-F
定格出力-Pmax(W)	260	430	520
最大電流-Imp(A)	12.32	10.24	12.31
最大電圧-Vmp(V)	21.11	42.00	42.30
短絡電流-Isc(A)	12.98	10.74	13.56
開放電圧-Voc(V)	24.56	49.80	49.50
モジュール変換効率(%)	19.10%	19.30%	19.30%
モジュール寸法(mm)	1745x780x2.5	2054x1084x2.5	2246x1197x2.5
重さ(KG)	4.55	6.30	11.10±3%
最大出力公差(W)	0~+5W		
最大システム電圧	IEC:DC 1000V/UL:DC 600V		

STC:放射照度1000W/m², モジュール温度25°C, AM=1.5

JMP-100W-G1236-F

JMP-130W-G1239-F

JMP-170W-M1072-F



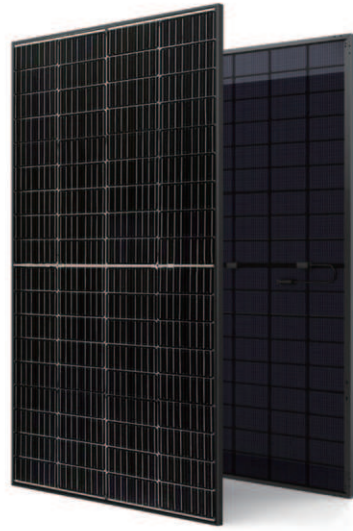
標準仕様

型式	JMP-100W-G1236-F	JMP-130W-G1239-F	JMP-170W-M1072-F
定格出力-Pmax(W)	100	130	170
最大電流-Imp(A)	4.15	6.70	8.05
最大電圧-Vmp(V)	20.98	19.40	21.11
短絡電流-Isc(A)	4.38	6.98	8.45
開放電圧-Voc(V)	22.44	23.00	24.56
モジュール変換効率(%)	20.14%	18.29%	17.93%
モジュール寸法(mm)	1045x475x2.5	1030x690x2.5	1200x790x2.5
重さ(KG)	1.66	3.00	3.17
最大出力公差(W)	0~+5W		
最大システム電圧	IEC:DC 1000V/UL:DC 600V		

STC:放射照度1000W/m², モジュール温度25°C, AM=1.5

BJST-xxxW-M72-M10-GGW

265-280W



標準仕様

モジュールサイズ	1722x765x35mm
モジュール重さ	13.60Kg
セル数	PERC単結晶セル182x91mm(72枚)
表面ガラス材質	3.2mm ARコーティング強化ガラス
フレーム	表面アルマイト処理アルミフレーム
安全レベル	Class II
モジュール防火等級	Class C
ジャンクションボックス	IP68、2ダイオード
出力コード	4.0mm ² (12AWG), 縦方向:300mm(+)/300mm(-); もしくはカスタマイズ
接続機	MC4互換
包装	1116枚/40HQ コンテナ

電気パラメータ(STC)

最大出力-Pmp(W)	265	270	275	280
公称開放電圧-Voc(V)	24.61	24.84	25.07	25.30
短絡電流-Isc(A)	13.71	13.77	13.84	13.90
最大出力動作電圧-Vmp(V)	21.20	21.40	21.60	21.80
最大出力動作電流-Imp(A)	12.50	12.62	12.73	12.85
モジュール変換効率- η_m (%)	20.11%	20.50%	20.88%	21.25%
最大出力公差(W)	(±10%)			

STC:放射照度1000W/m², モジュール温度25°C, AM=1.5

温度係数

最大出力温度係数	-0.340%/°C
開路電圧温度係数	-0.263%/°C
短絡電流温度係数	+0.054%/°C

応用条件

最大システム電圧	1500VDC
最大直列ヒューズ定格	20A
動作温度範囲	-40~+85°C

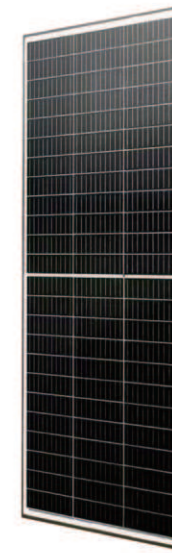
電気パラメータ(NOCT)

最大出力-Pmp(W)	209	213	217	221
公称開放電圧-Voc(V)	22.32	22.53	22.74	22.95
短絡電流-Isc(A)	11.65	11.71	11.76	11.82
最大出力動作電圧-Vmp(V)	19.17	19.35	19.53	19.71
最大出力動作電流-Imp(A)	10.90	11.01	11.11	11.21

NOCT:放射照度800W/m², 室温20°C, 風速1m/s

BJST-xxxW-M72-M10-GGW

185-200W



標準仕様

モジュールサイズ	1560x590x30mm
モジュール重さ	9.05Kg
セル数	PERC単結晶セル182x60.66mm(72枚)
表面ガラス材質	3.2mm ARコーティング強化ガラス
フレーム	表面アルマイト処理アルミフレーム
安全レベル	Class II
モジュール防火等級	Class C
ジャンクションボックス	IP68、2ダイオード
出力コード	4.0mm ² (12AWG), 縦方向:300mm(+)/300mm(-); もしくはカスタマイズ
接続機	MC4互換
包装	1880枚/40HQ コンテナ

電気パラメータ(STC)

最大出力-Pmp(W)	185	190	195	200
公称開放電圧-Voc(V)	24.03	24.35	24.67	25.00
短絡電流-Isc(A)	9.90	9.97	10.03	10.10
最大出力動作電圧-Vmp(V)	21.15	21.43	21.71	22.00
最大出力動作電流-Imp(A)	8.748	8.865	8.891	9.10
モジュール変換効率- η_m (%)	20.09%	20.64%	21.18%	21.72%
最大出力公差(W)	(±20%)			

STC:放射照度1000W/m², モジュール温度25°C, AM=1.5

温度係数

最大出力温度係数	-0.290%/°C
開路電圧温度係数	-0.250%/°C
短絡電流温度係数	+0.045%/°C

応用条件

最大システム電圧	1500VDC
最大直列ヒューズ定格	20A
動作温度範囲	-40~+85°C

電気パラメータ(NOCT)

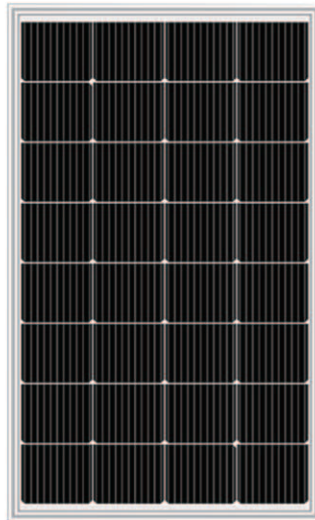
最大出力-Pmp(W)	146	150	154	158
公称開放電圧-Voc(V)	22.32	22.63	22.92	23.22
短絡電流-Isc(A)	8.22	8.27	8.29	8.38
最大出力動作電圧-Vmp(V)	19.12	19.12	19.37	19.62
最大出力動作電流-Imp(A)	7.84	7.84	7.94	8.05

NOCT:放射照度800W/m², 室温20°C, 風速1m/s

JMP-150W-G130-GWW

JMP-200W-G1240H-GWW

標準仕様



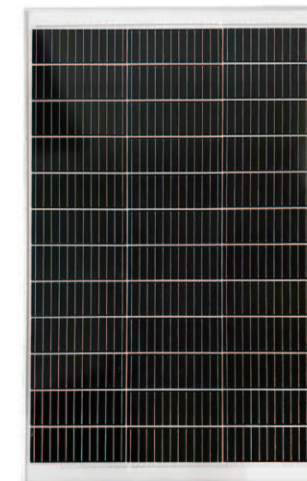
型式	JMP-150W-G130-GWW	JMP-200W-G1240H-GWW
定格出力-Pmax(W)	150	200
最大電流-Imp(A)	8.47	8.47
最大電圧-Vmp(V)	17.70	23.60
短絡電流-Isc(A)	8.95	8.95
開放電圧-Voc(V)	20.58	27.44
モジュール変換効率(%)	20.30%	20.40%
モジュール寸法(mm)	1118x660x35	1118x875x35
重さ(KG)	9.58±3%	12.72±3%
最大出力公差(W)	0~+5W	
最大システム電圧	IEC:DC 1000V/UL:DC 600V	

STC:放射照度1000W/m², モジュール温度25°C, AM=1.5

JMP-100W-M1033-GWW

JMP-120W-G1236-GWW

標準仕様



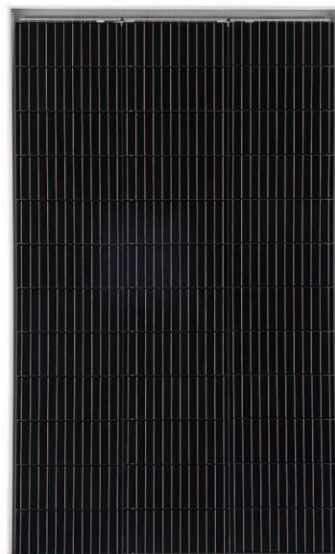
型式	JMP-100W-M1033-GWW	JMP-120W-G1236-GWW
定格出力-Pmax(W)	100±3%	120
最大電流-Imp(A)	5.13±3%	5.94
最大電圧-Vmp(V)	19.50±3%	20.20
短絡電流-Isc(A)	5.55±3%	6.24
開放電圧-Voc(V)	22.70±3%	24.5
モジュール変換効率(%)	19.10%	18.65%
モジュール寸法(mm)	895x585x35	960x670x35
重さ(KG)	6.60	7.00
最大出力公差(W)	0~+5W	
最大システム電圧	IEC:DC 1000V/UL:DC 600V	

STC:放射照度1000W/m², モジュール温度25°C, AM=1.5

JMP-170W-M1068-GWW

JMP-180W-G1236-GWW

標準仕様



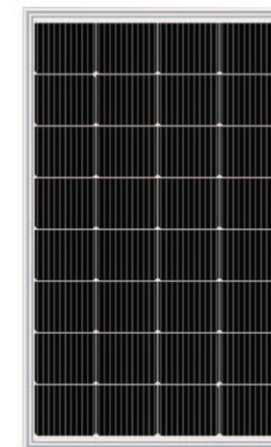
型式	JMP-170W-M1068-GWW	JMP-180W-G1236-GWW
定格出力-Pmax(W)	170	180±3%
最大電流-Imp(A)	8.95	8.37
最大電圧-Vmp(V)	19.00	21.52
短絡電流-Isc(A)	9.39	8.86±3%
開放電圧-Voc(V)	23.00	24.98±3%
モジュール変換効率(%)	19.89%	20.12%
モジュール寸法(mm)	1110x770x35	1335x670x35
重さ(KG)	8.90	9.29
最大出力公差(W)	0~+5W	
最大システム電圧	IEC:DC 1000V/UL:DC 600V	

STC:放射照度1000W/m², モジュール温度25°C, AM=1.5

JMP-52W-G1232-G

JMP-80W-M1033-G

標準仕様



型式	JMP-52W-G1232-G	JMP-80W-M1033-G
定格出力-Pmax(W)	52	80
最大電流-Imp(A)	2.75	4.14
最大電圧-Vmp(V)	18.90	19.33
短絡電流-Isc(A)	2.97	4.50
開放電圧-Voc(V)	22.00	22.50
モジュール変換効率(%)	18.94%	18.61%
モジュール寸法(mm)	610x450x25	735x585x35
重さ(KG)	4.22	9.25
最大出力公差(W)	0~+5W	
最大システム電圧	IEC:DC 1000V/UL:DC 600V	

STC:放射照度1000W/m², モジュール温度25°C, AM=1.5

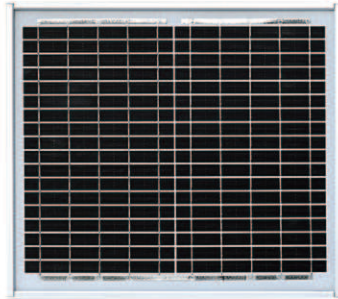
JMP-5W-G1215-GWW

JMP-10W-M632-GWW

標準仕様

型式	JMP-5W-G1215-GWW	JMP-10W-M632-GWW
定格出力-Pmax(W)	5	10
最大電流-Imp(A)	0.55	0.56
最大電圧-Vmp(V)	9.00	18.00
短絡電流-Isc(A)	0.60	0.61
開放電圧-Voc(V)	10.80	22.41
モジュール変換効率(%)	8.62%	14.92%
モジュール寸法(mm)	290x200x17	335x200x17
重さ(KG)	0.62±3%	0.90±3%
最大出力公差(W)	0~+5W	
最大システム電圧	IEC:DC 1000V/UL:DC 600V	

STC:放射照度1000W/m², モジュール温度25°C, AM=1.5



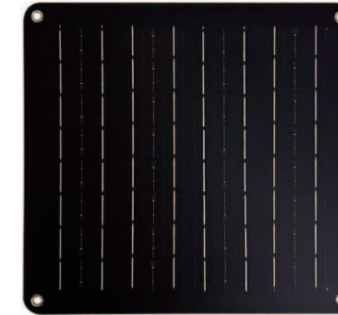
JMP-5W-G1233-P

JMP-10W-G1233-P

標準仕様

型式	JMP-5W-G1233-P	JMP-10W-G1233-P
定格出力-Pmax(W)	5	10
最大電流-Imp(A)	0.28	0.56
最大電圧-Vmp(V)	18.84	18.84
短絡電流-Isc(A)	0.31	0.61
開放電圧-Voc(V)	22.24	22.24
モジュール変換効率(%)	12.50%	13.73%
モジュール寸法(mm)	200x200x5	280x260x5
重さ(KG)	0.13±3%	0.24±3%
最大出力公差(W)	0~+5W	
最大システム電圧	IEC:DC 1000V/UL:DC 600V	

STC:放射照度1000W/m², モジュール温度25°C, AM=1.5



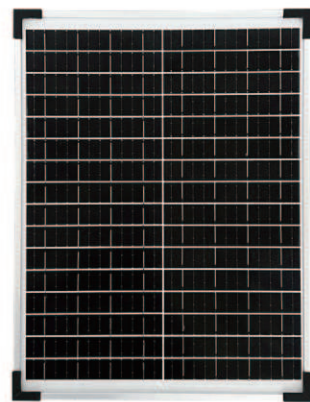
JMP-25W-G1236-GWW

JMP-30W-G1236-GWW

標準仕様

型式	JMP-25W-G1236-GWW	JMP-30W-G1236-GWW
定格出力-Pmax(W)	25	30
最大電流-Imp(A)	1.40	1.65
最大電圧-Vmp(V)	18.00	18.20
短絡電流-Isc(A)	1.54	1.80
開放電圧-Voc(V)	22.41	21.40
モジュール変換効率(%)	18.60%	19.50%
モジュール寸法(mm)	420x320x17	525x445x25
重さ(KG)	1.63±3%	2.70±3%
最大出力公差(W)	0~+5W	
最大システム電圧	IEC:DC 1000V/UL:DC 600V	

STC:放射照度1000W/m², モジュール温度25°C, AM=1.5



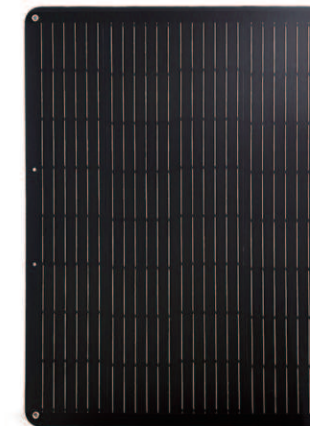
JMP-30W-M436-P

JMP-50W-G1236-P

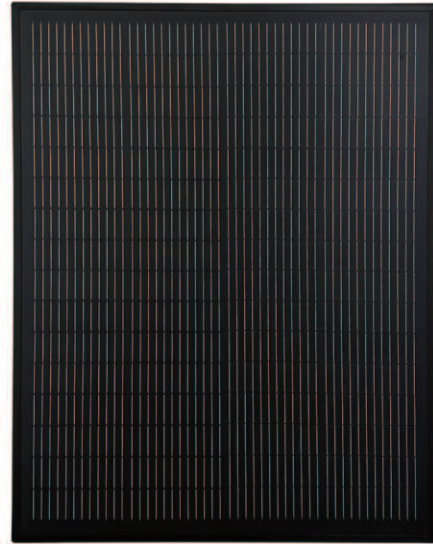
標準仕様

型式	JMP-30W-M436-P	JMP-50W-G1236-P
定格出力-Pmax(W)	30	50
最大電流-Imp(A)	1.63	2.75
最大電圧-Vmp(V)	19.41	18.60
短絡電流-Isc(A)	1.78	2.91
開放電圧-Voc(V)	22.92	21.60
モジュール変換効率(%)	15.79%	17.36%
モジュール寸法(mm)	541x351x3.2	618x466x3.2
重さ(KG)	0.79±3%	1.43±3%
最大出力公差(W)	0~+5W	
最大システム電圧	IEC:DC 1000V/UL:DC 600V	

STC:放射照度1000W/m², モジュール温度25°C, AM=1.5



JMP-200W-G1264H-F

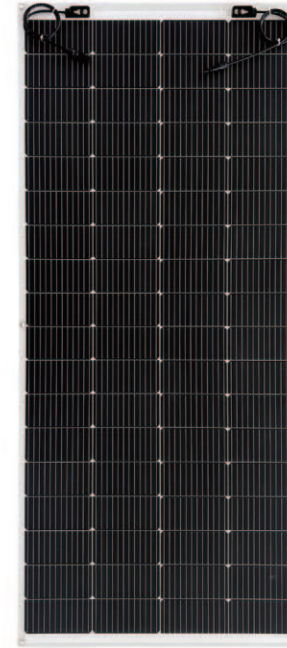


標準仕様

型式	JMP-200W-G1264H-F
定格出力-Pmax(W)	200
最大電流-Imp(A)	10.82
最大電圧-Vmp(V)	18.50
短絡電流-Isc(A)	11.60
開放電圧-Voc(V)	21.60
モジュール変換効率(%)	17.80%
モジュール寸法(mm)	1240x903x5.5
重さ(KG)	5.00
最大出力公差(W)	0~+5W
最大システム電圧	IEC:DC 1000V/UL:DC 600V

STC:放射照度1000W/m², モジュール温度25°C, AM=1.5

JMP-300W-M1072H-F

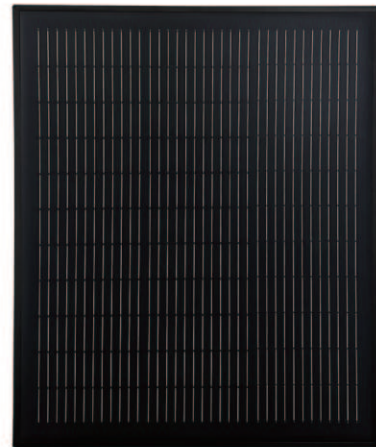


標準仕様

型式	JMP-300W-M1072H-F
定格出力-Pmax(W)	300
最大電流-Imp(A)	13.16
最大電圧-Vmp(V)	22.80
短絡電流-Isc(A)	15.00
開放電圧-Voc(V)	25.20
モジュール変換効率(%)	22.00%
モジュール寸法(mm)	1745x780x2.5
重さ(KG)	4.65
最大出力公差(W)	0~+5W
最大システム電圧	IEC:DC 1000V/UL:DC 600V

STC:放射照度1000W/m², モジュール温度25°C, AM=1.5

JMP-100W-G1233H-F

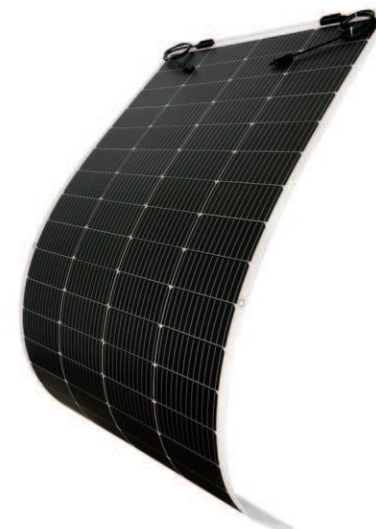


標準仕様

型式	JMP-100W-G1233H-F
定格出力-Pmax(W)	100
最大電流-Imp(A)	5.25
最大電圧-Vmp(V)	19.08
短絡電流-Isc(A)	5.64
開放電圧-Voc(V)	22.28
モジュール変換効率(%)	15.50%
モジュール寸法(mm)	905x715x5.5
重さ(KG)	3.00
最大出力公差(W)	0~+5W
最大システム電圧	IEC:DC 1000V/UL:DC 600V

STC:放射照度1000W/m², モジュール温度25°C, AM=1.5

JMP-150W-M1036H-F

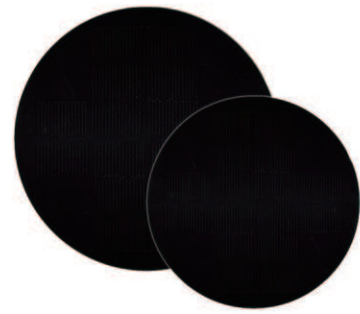


標準仕様

型式	JMP-150W-M1036H-F
定格出力-Pmax(W)	150
最大電流-Imp(A)	6.58
最大電圧-Vmp(V)	22.80
短絡電流-Isc(A)	7.50
開放電圧-Voc(V)	25.20
モジュール変換効率(%)	21.00%
モジュール寸法(mm)	914x780x2.5
重さ(KG)	2.44
最大出力公差(W)	0~+5W
最大システム電圧	IEC:DC 1000V/UL:DC 600V

STC:放射照度1000W/m², モジュール温度25°C, AM=1.5

JMP-1.4W-G118-P



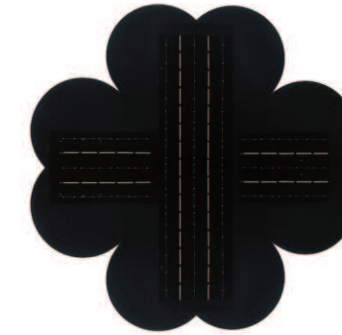
JMP-3W-M1023-P

標準仕様

型式	JMP-1.4W-G118-P	JMP-3W-M1023-P	JMP-9W-M664-P
定格出力-Pmax(W)	1.4	3	9
最大電流-Imp(A)	0.32	0.36	0.46
最大電圧-Vmp(V)	4.50	9.92	19.91
短絡電流-Isc(A)	0.34	0.38	0.48
開放電圧-Voc(V)	5.37	11.63	23.36
モジュール変換効率(%)	12.23%	11.15%	12.74%
モジュール寸法(mm)	125	200	300
重さ(KG)	0.05±3%	1.25±3%	2.10±3%
最大出力公差(W)	0~+5W		
最大システム電圧	IEC:DC 1000V/UL:DC 600V		

STC:放射照度1000W/m², モジュール温度25°C, AM=1.5

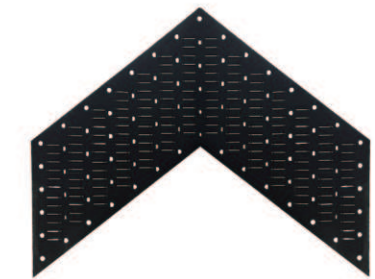
JMP-9W-M664-P



クローバ型モジュール

標準仕様

定格出力-Pmax(W)	9.7±3%
最大電流-Imp(A)	0.662
最大電圧-Vmp(V)	14.65
短絡電流-Isc(A)	0.696±3%
開放電圧-Voc(V)	17.05±3%
モジュール寸法(mm)	400x400x3.2



方向標型モジュール (矢印や方位を示す形状)

標準仕様

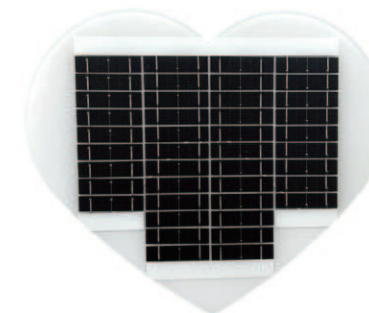
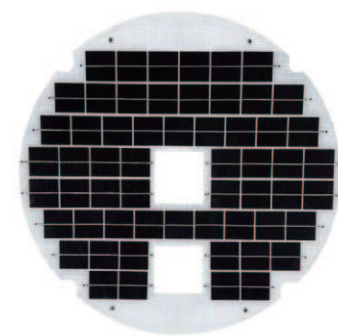
定格出力-Pmax(W)	17±3%
最大電流-Imp(A)	1.04
最大電圧-Vmp(V)	16.36
短絡電流-Isc(A)	1.09±3%
開放電圧-Voc(V)	18.98±3%
モジュール寸法(mm)	712x284x3.2

JMP-12W-M58-P

標準仕様

型式	JMP-12W-M58-P
定格出力-Pmax(W)	12.5
最大電流-Imp(A)	0.38
最大電圧-Vmp(V)	32.90
短絡電流-Isc(A)	0.40
開放電圧-Voc(V)	38.86
モジュール変換効率(%)	12.85%
モジュール寸法(mm)	352
重さ(KG)	2.20±3%
最大出力公差(W)	0~+5W
最大システム電圧	IEC:DC 1000V/UL:DC 600V

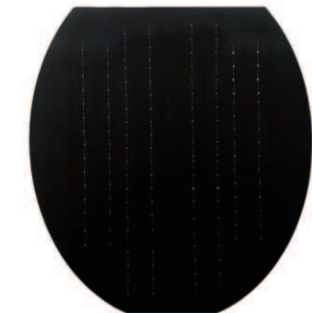
STC:放射照度1000W/m², モジュール温度25°C, AM=1.5



ハート型モジュール

標準仕様

定格出力-Pmax(W)	5.9±3%
最大電流-Imp(A)	0.255
最大電圧-Vmp(V)	23.14
短絡電流-Isc(A)	0.275±3%
開放電圧-Voc(V)	26.81±3%
モジュール寸法(mm)	260x317x3.2



異形円型モジュール (円形や特殊形状)

標準仕様

定格出力-Pmax(W)	10.3
最大電流-Imp(A)	0.26
最大電圧-Vmp(V)	39.72
短絡電流-Isc(A)	0.275
開放電圧-Voc(V)	47.29
モジュール寸法(mm)	332x299x3.2