

製品カタログ

未来を動かす太陽の力、いま、あなたと共に創る

今、私達が保った自然を
次の世紀へ繋げる

株式会社永輝商事

☎ Tel: +81-3-5746-0531

☎ Fax: +81-3-5746-0532

✉ E-mail: eco@eikishoji.co.jp

🌐 Web: www.eikishoji.co.jp

📍 Head office: Kakuta Build. 7F 1-23-1 Oi, Shinagawa-ku, Tokyo140 – 0014, Japan

廈門市巨茂新能源有限公司

☎ Tel: +0592 5931931

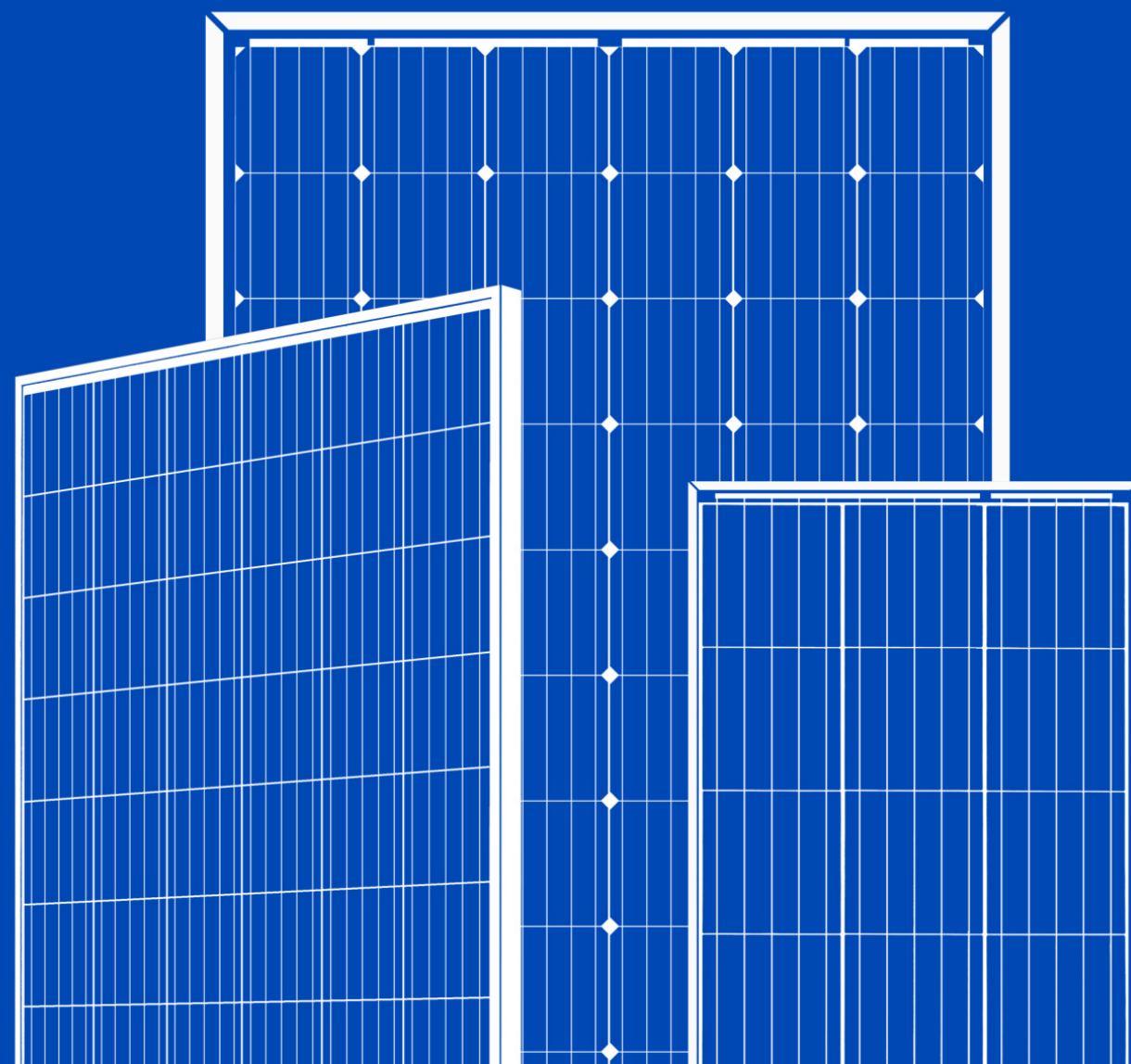
☎ Fax: +0592 5931921

✉ E-mail: sales@jumaosolar.com

🌐 Web: www.jumaosolar.com

📍 Add: No.1, Building 2A, No.18 Xiangming Road, Torch Hi-Tech (Xiang'an) Industrial Park, Xiamen, China.

QRコードをスキャンし
て公式サイトへ



1 2 3 4 5

会社紹介

—
P1-P2

特許と認定

—
P3-P4

製品紹介

—
P5-P38

プロジェクト実績

—
P39-P42

サービス &
サポート体制

—
P43-P44



私たちについて

JUMAO NEW ENERGYは、日本型生産管理方式を取り入れたモジュールメーカーとして、2001年に誕生しました。設立当初から私たちは、環境・リユース業を主体とする株式会社永輝商事のグループの一員として協力関係を築き、2018年にはグローバル市場拡大に向けて正式に株式会社永輝商事の子会社となりました。私たちは、長年培った経験と実績を礎に、ステークホルダーと共に、世界の太陽光業界に向けて新たな価値を創造し、グローバル市場の拡大を目指していきます。

私たちの強み

私たちの強みは、長い歴史とベテランエンジニアチームで構成されているため、新製品の研究開発はもちろんのこと、汎用性の高い製品からカスタマイズ製品まで生産ができる体制が整っています。そのため、お客様の窓口を分散化させることなく、当社一社で市場ニーズに幅広く適応することが可能です。例えば標準化されたモジュールは、主にメガソーラー発電所や大規模な太陽光発電プロジェクトに採用されており、また特殊性の高いカスタマイズ製品は、お客様と一緒に一から設計し、共に創りあげています。特殊用途として採用される製品の一例として、街灯の照明システム、信号機などが挙げられます。

私たちのものづくり

「お客様と未来を創るものづくり。」をスローガンに24年間、事業を続けてきました。私たちは一貫して、市場全体のニーズやトレンドを分析し、それに基づいた製品やサービスを開発してきました。当社の製品に対する品質管理は、結果として私たちの目標を満たすだけでなく、お客様に寄り添い、お客様の期待を超えて、良質な製品とサービスを提供し続けることを目指します。

特許件数30件 数々の国際認定を取得

私たちは設立当初から革新の道を歩み続けています。その成果として特許30件を取得し、数々の国際認定も取得してきました。これらは、私たちのものづくりの拘りを象徴します。一つ一つの特許や認定が、私たちの挑戦し続ける姿勢と、より高い品質を求め続ける決意の証です。



工場の敷地面積

26000㎡

標準モジュールの生産力

年間800MW

非標準モジュールの生産力

年間200MW

従業員数

340

創業

23年

JMP-xxxW-M1072H-GTW/GTB

530-550W

標準仕様

モジュールサイズ	2279x1134x35mm
モジュール重さ	27.50Kg
セル数	PERC単結晶セル182x91mm(144枚)
表面ガラス材質	3.2mm ARコーティング強化ガラス
フレーム	表面アルマイト処理アルミフレーム
安全レベル	Class II
モジュール防火等級	Class C
ジャンクションボックス	IP68、3ダイオード
出力コード	4.0mm ² (12AWG), 縦方向:300mm(+)/400mm(-); もしくはカスタマイズ
接続機	MC4互換
包装	682枚/40HQ コンテナ

電気パラメータ(STC)

最大出力-Pmp(W)	530	535	540	545	550
公称開放電圧-Voc(V)	49.30	49.45	49.60	49.75	49.90
短絡電流-Isc(A)	13.72	13.79	13.86	13.93	14.00
最大出力動作電圧-Vmp(V)	41.31	41.47	41.64	41.80	41.96
最大出力動作電流-Imp(A)	12.83	12.91	12.97	13.04	13.11
モジュール変換効率- η_m (%)	20.50%	20.70%	20.90%	21.10%	21.30%
最大出力公差(W)	(0, +4.99)				

STC:放射照度1000W/m² モジュール温度25°C, AM=1.5

温度係数

最大出力温度係数	-0.340%/°C
開路電圧温度係数	-0.257%/°C
短絡電流温度係数	+0.052%/°C

応用条件

最大システム電圧	1500VDC
最大直列ヒューズ定格	30A
動作温度範囲	-40~+85°C

電気パラメータ(NOCT)

最大出力-Pmp(W)	398	402	406	409	413
公称開放電圧-Voc(V)	46.20	46.35	46.49	46.63	46.77
短絡電流-Isc(A)	11.30	11.36	11.42	11.47	11.53
最大出力動作電圧-Vmp(V)	37.19	37.33	37.48	37.63	37.77
最大出力動作電流-Imp(A)	10.69	10.76	10.81	10.87	10.93

NOCT:放射照度800W/m² 室温20°C, 風速1m/s



1500 高電圧
UL・IEC 認定の1500V仕様、設計自由度の実現

高効率
半電池構造(低抵抗特性)による電力損失の低減

PID保護
PID現象による減衰率を最小限に抑制

弱光環境適応
日射量の少ない環境でも高いパフォーマンスを発揮

雪と風に強い
積雪荷重5400Paと風圧荷重2400Paに耐えられる強度設計

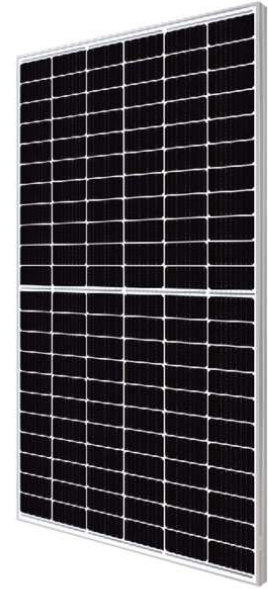
過酷な環境条件下でも負けない耐久性
TUV SUD認証による高塩霧とアンモニア耐性テストを実施済

JMP-xxxW-M1066H-GTW/GTB

485-505W

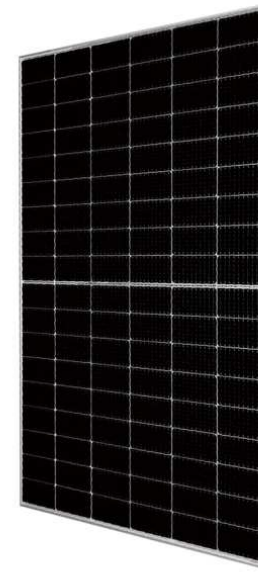
JMP-xxxW-M1054H-GTW/GTB

395-415W



標準仕様

モジュールサイズ	2094x1134x35mm
モジュール重さ	26.00Kg
セル数	PERC単結晶セル182x91mm(132枚)
表面ガラス材質	3.2mm ARコーティング強化ガラス
フレーム	表面アルマイト処理アルミフレーム
安全レベル	Class II
モジュール防火等級	Class C
ジャンクションボックス	IP68、3ダイオード
出力コード	4.0mm ² (12AWG), 縦方向:300mm(+)/400mm(-); もしくはカスタマイズ
接続機	MC4互換
包装	682枚/40HQ コンテナ



標準仕様

モジュールサイズ	1722x1134x35mm
モジュール重さ	21.50Kg
セル数	PERC単結晶セル182x91mm(108枚)
表面ガラス材質	3.2mm ARコーティング強化ガラス
フレーム	表面アルマイト処理アルミフレーム
安全レベル	Class II
モジュール防火等級	Class C
ジャンクションボックス	IP68、3ダイオード
出力コード	4.0mm ² (12AWG), 縦方向:300mm(+)/400mm(-); もしくはカスタマイズ
接続機	MC4互換
包装	806枚/40HQ コンテナ

電気パラメータ(STC)

最大出力-Pmp(W)	485	490	495	500	505
公称開放電圧-Voc(V)	45.20	45.33	45.46	45.59	45.72
短絡電流-Isc(A)	13.72	13.79	13.86	13.93	14.00
最大出力動作電圧-Vmp(V)	37.81	37.99	38.17	38.35	38.53
最大出力動作電流-Imp(A)	12.83	12.90	12.97	13.04	13.11
モジュール変換効率- η_m (%)	20.50%	20.70%	20.90%	21.10%	21.30%
最大出力公差(W)	(0, +4.99)				

STC:放射照度1000W/m², モジュール温度25°C, AM=1.5

温度係数

最大出力温度係数	-0.340%/°C
開路電圧温度係数	-0.257%/°C
短絡電流温度係数	+0.052%/°C

応用条件

最大システム電圧	1500VDC
最大直列ヒューズ定格	25A
動作温度範囲	-40~+85°C

電気パラメータ(NOCT)

最大出力-Pmp(W)	367	370	374	378	382
公称開放電圧-Voc(V)	42.30	42.43	42.58	42.72	42.86
短絡電流-Isc(A)	11.06	11.13	11.20	11.27	11.34
最大出力動作電圧-Vmp(V)	35.67	35.76	35.84	35.93	36.02
最大出力動作電流-Imp(A)	10.28	10.36	10.44	10.52	10.60

NOCT:放射照度800W/m², 室温20°C, 風速1m/s

電気パラメータ(STC)

最大出力-Pmp(W)	395	400	405	410	415
公称開放電圧-Voc(V)	36.98	37.07	37.23	37.32	37.45
短絡電流-Isc(A)	13.70	13.79	13.87	13.95	14.02
最大出力動作電圧-Vmp(V)	30.84	31.01	31.21	31.45	31.61
最大出力動作電流-Imp(A)	12.81	12.90	12.98	13.04	13.13
モジュール変換効率- η_m (%)	20.20%	20.50%	20.70%	21.00%	21.30%
最大出力公差(W)	(0, +4.99)				

STC:放射照度1000W/m², モジュール温度25°C, AM=1.5

温度係数

最大出力温度係数	-0.340%/°C
開路電圧温度係数	-0.263%/°C
短絡電流温度係数	+0.054%/°C

応用条件

最大システム電圧	1500VDC
最大直列ヒューズ定格	25A
動作温度範囲	-40~+85°C

電気パラメータ(NOCT)

最大出力-Pmp(W)	298	302	306	310	314
公称開放電圧-Voc(V)	34.75	34.88	35.02	35.23	35.37
短絡電流-Isc(A)	10.96	11.03	11.10	11.16	11.22
最大出力動作電圧-Vmp(V)	29.08	29.26	29.47	29.72	29.89
最大出力動作電流-Imp(A)	10.25	10.32	10.38	10.43	10.50

NOCT:放射照度800W/m², 室温20°C, 風速1m/s

JMP-xxxW-M672H-GTW/GTB

435-455W



標準仕様

モジュールサイズ	2094x1038x35mm
モジュール重さ	24.00Kg
セル数	PERC単結晶セル166x83mm(144枚)
表面ガラス材質	3.2mm ARコーティング強化ガラス
フレーム	表面アルマイト処理アルミフレーム
安全レベル	Class II
モジュール防火等級	Class C
ジャンクションボックス	IP68、3ダイオード
出力コード	4.0mm ² (12AWG), 縦方向:300mm(+)/400mm(-); もしくはカスタマイズ
接続機	MC4互換
包装	682枚/40HQ コンテナ

JMP-xxxW-M660H-GTW/GTB

360-380W



標準仕様

モジュールサイズ	1755x1038x35mm
モジュール重さ	20.00Kg
セル数	PERC単結晶セル166x83mm(120枚)
表面ガラス材質	3.2mm ARコーティング強化ガラス
フレーム	表面アルマイト処理アルミフレーム
安全レベル	Class II
モジュール防火等級	Class C
ジャンクションボックス	IP68、3ダイオード
出力コード	4.0mm ² (12AWG), 縦方向:255mm(+)/355mm(-); もしくはカスタマイズ
接続機	MC4互換
包装	806枚/40HQ コンテナ

電気パラメータ(STC)

最大出力-Pmp(W)	435	440	445	450	455
公称開放電圧-Voc(V)	48.70	48.90	49.10	49.30	49.50
短絡電流-Isc(A)	11.39	11.46	11.53	11.60	11.66
最大出力動作電圧-Vmp(V)	40.90	41.10	41.30	41.50	41.70
最大出力動作電流-Imp(A)	10.64	10.71	10.78	10.85	10.92
モジュール変換効率- η_m (%)	20.00%	20.20%	20.50%	20.70%	20.90%
最大出力公差(W)	(0, +4.99)				

STC:放射照度1000W/m², モジュール温度25°C, AM=1.5

温度係数

最大出力温度係数	-0.340%/°C
開路電圧温度係数	-0.263%/°C
短絡電流温度係数	+0.054%/°C

応用条件

最大システム電圧	1500VDC
最大直列ヒューズ定格	25A
動作温度範囲	-40~+85°C

電気パラメータ(NOCT)

最大出力-Pmp(W)	324.90	328.60	332.30	336.10	413
公称開放電圧-Voc(V)	45.70	45.80	46.00	46.20	46.40
短絡電流-Isc(A)	9.21	9.27	9.33	9.38	9.43
最大出力動作電圧-Vmp(V)	38.10	38.30	38.50	38.60	38.80
最大出力動作電流-Imp(A)	8.53	8.59	8.64	8.70	8.75

NOCT:放射照度800W/m², 室温20°C, 風速1m/s

電気パラメータ(STC)

最大出力-Pmp(W)	360	365	370	375	380
公称開放電圧-Voc(V)	40.50	40.70	40.90	41.10	41.30
短絡電流-Isc(A)	11.35	11.43	11.52	11.60	11.69
最大出力動作電圧-Vmp(V)	34.00	34.20	34.40	34.60	34.80
最大出力動作電流-Imp(A)	10.59	10.68	10.76	10.84	10.92
モジュール変換効率- η_m (%)	19.80%	20.00%	20.30%	20.60%	20.90%
最大出力公差(W)	(0, +4.99)				

STC:放射照度1000W/m², モジュール温度25°C, AM=1.5

温度係数

最大出力温度係数	-0.340%/°C
開路電圧温度係数	-0.263%/°C
短絡電流温度係数	+0.054%/°C

応用条件

最大システム電圧	1500VDC
最大直列ヒューズ定格	25A
動作温度範囲	-40~+85°C

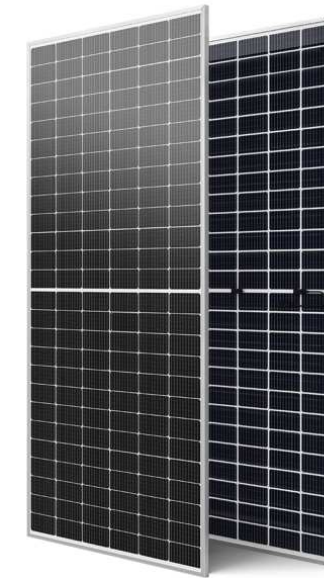
電気パラメータ(NOCT)

最大出力-Pmp(W)	268.80	272.60	276.30	280.00	283.8
公称開放電圧-Voc(V)	38.00	38.20	38.30	38.50	38.70
短絡電流-Isc(A)	9.17	9.25	9.32	9.38	9.45
最大出力動作電圧-Vmp(V)	31.70	31.80	32.00	32.20	32.40
最大出力動作電流-Imp(A)	8.49	8.56	8.63	8.69	8.76

NOCT:放射照度800W/m², 室温20°C, 風速1m/s

高温にも強い | **85°C**
 最高動作温度は85°Cまで対応可能

地球の歴史上最高気温（現時点）：メキシコのソノラ砂漠で最高**80.8°C**



標準仕様

モジュールサイズ	2465x1134x30mm
モジュール重さ	34.00Kg
セル数	N-type単結晶セル182x91mm(156枚)
表面ガラス材質	2.0mm ARコーティング強化ガラス
フレーム	表面アルマイト処理アルミフレーム
安全レベル	Class II
モジュール防火等級	Class C
ジャンクションボックス	IP68、3ダイオード
出力コード	4.0mm ² (12AWG)、縦方向:400mm(+)/250mm(-) ; もしくはカスタマイズ
接続機	PV-ZH202B互換
包装	576枚/40HQ コンテナ

電気パラメータ(STC)

最大出力-Pmp(W)	625	630	635	640	645
公称開放電圧-Voc(V)	56.45	56.67	56.90	57.12	57.34
短絡電流-Isc(A)	13.87	13.90	13.93	13.95	13.98
最大出力動作電圧-Vmp(V)	47.41	47.60	47.79	47.98	48.16
最大出力動作電流-Imp(A)	13.18	13.24	13.93	13.34	13.39
モジュール変換効率-ηm(%)	22.30%	22.50%	22.70%	22.80%	23.00%
最大出力公差(W)	(0, +3%)				

STC:放射照度1000W/m²; モジュール温度25°C, AM=1.5

温度係数

最大出力温度係数	-0.290%/°C
开路電圧温度係数	-0.250%/°C
短絡電流温度係数	+0.045%/°C

応用条件

最大システム電圧	1500VDC
最大直列ヒューズ定格	30A
動作温度範囲	-40~+85°C

電気パラメータ(BNPI)

最大出力-Pmp(W)	693	698	704	709	715
公称開放電圧-Voc(V)	56.45	56.67	56.90	57.12	57.34
短絡電流-Isc(A)	15.37	15.40	15.43	15.46	15.49
最大出力動作電圧-Vmp(V)	47.41	47.60	47.79	47.98	48.16
最大出力動作電流-Imp(A)	14.61	14.67	14.73	14.78	14.84

BNPI:光強度:1000W/m²; 裏面135W/m²; 室温25°C, AM=1.5

JMP-xxxW-M7N72BH-TWG/TBG 575-595W



標準仕様

モジュールサイズ	2279x1134x30mm
モジュール重さ	31.50Kg
セル数	N-type単結晶セル182x91mm(144枚)
表面ガラス材質	2.0mm ARコーティング強化ガラス
フレーム	表面アルマイト処理アルミフレーム
安全レベル	Class II
モジュール防火等級	Class C
ジャンクションボックス	IP68、3 ダイオード
出力コード	4.0mm ² (12AWG), 縦方向:400mm(+)/200mm(-); もしくはカスタマイズ
接続機	PV-ZH202B互換
包装	720枚/40HQ コンテナ

電気パラメータ(STC)

最大出力-Pmp(W)	575	580	585	590	595
公称開放電圧-Voc(V)	52.10	52.30	52.50	52.70	52.92
短絡電流-Isc(A)	13.80	13.85	13.90	13.95	14.00
最大出力動作電圧-Vmp(V)	43.76	43.93	44.10	44.27	44.45
最大出力動作電流-Imp(A)	13.14	13.21	13.27	13.33	13.39
モジュール変換効率- η_m (%)	22.20%	22.40%	22.60%	22.80%	23.00%
最大出力公差(W)	(0, +3%)				

STC:放射照度1000W/m², モジュール温度25°C, AM=1.5

温度係数

最大出力温度係数	-0.290%/°C
開路電圧温度係数	-0.250%/°C
短絡電流温度係数	+0.045%/°C

応用条件

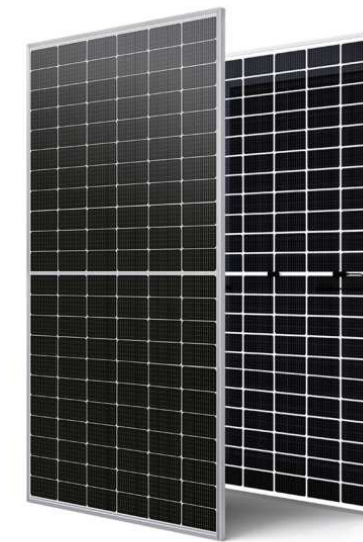
最大システム電圧	1500VDC
最大直列ヒューズ定格	30A
動作温度範囲	-40~+85°C

電気パラメータ(BNPI)

最大出力-Pmp(W)	637	643	648	654	658
公称開放電圧-Voc(V)	52.10	52.30	52.50	52.70	52.92
短絡電流-Isc(A)	15.29	15.35	15.40	15.46	15.52
最大出力動作電圧-Vmp(V)	43.76	43.93	44.10	44.27	44.42
最大出力動作電流-Imp(A)	14.56	14.64	14.70	14.77	14.82

BNPI:光強度:1000W/m², 裏面135W/m², 室温25°C, AM=1.5

JMP-xxxW-M7N66BH-TWG/TBG 520-540W



標準仕様

モジュールサイズ	2094x1134x30mm
モジュール重さ	29.00Kg
セル数	N-type単結晶セル182x91mm(132枚)
表面ガラス材質	2.0mm ARコーティング強化ガラス
フレーム	表面アルマイト処理アルミフレーム
安全レベル	Class II
モジュール防火等級	Class C
ジャンクションボックス	IP68、3 ダイオード
出力コード	4.0mm ² (12AWG), 縦方向:400mm(+)/200mm(-); もしくはカスタマイズ
接続機	PV-ZH202B互換
包装	792枚/40HQ コンテナ

電気パラメータ(STC)

最大出力-Pmp(W)	520	525	530	535	540
公称開放電圧-Voc(V)	47.37	47.60	47.83	48.05	48.28
短絡電流-Isc(A)	13.80	13.83	13.87	13.90	13.93
最大出力動作電圧-Vmp(V)	39.79	39.98	40.17	40.36	40.55
最大出力動作電流-Imp(A)	13.07	13.14	13.20	13.26	13.32
モジュール変換効率- η_m (%)	21.80%	22.10%	22.30%	22.50%	22.7%
最大出力公差(W)	(0, +3%)				

STC:放射照度1000W/m², モジュール温度25°C, AM=1.5

温度係数

最大出力温度係数	-0.290%/°C
開路電圧温度係数	-0.250%/°C
短絡電流温度係数	+0.045%/°C

応用条件

最大システム電圧	1500VDC
最大直列ヒューズ定格	30A
動作温度範囲	-40~+85°C

電気パラメータ(BNPI)

最大出力-Pmp(W)	576	582	588	593	598
公称開放電圧-Voc(V)	47.37	47.60	47.83	48.05	48.28
短絡電流-Isc(A)	15.29	15.32	15.37	15.40	15.43
最大出力動作電圧-Vmp(V)	39.79	39.98	40.17	40.36	40.55
最大出力動作電流-Imp(A)	14.48	14.56	14.63	14.69	14.76

BNPI:光強度:1000W/m², 裏面135W/m², 室温25°C, AM=1.5

JMP-xxxW-M7N60BH-TWG/TBG 475-495W



標準仕様

モジュールサイズ	1906x1134x30mm
モジュール重さ	26.30Kg
セル数	N-type単結晶セル182x91mm(120枚)
表面ガラス材質	2.0mm ARコーティング強化ガラス
フレーム	表面アルマイト処理アルミフレーム
安全レベル	Class II
モジュール防火等級	Class C
ジャンクションボックス	IP68、3 ダイオード
出力コード	4.0mm ² (12AWG), 縦方向:400mm(+)/200mm(-); もしくはカスタマイズ
接続機	PV-ZH202B互換
包装	864枚/40HQ コンテナ

電気パラメータ(STC)

最大出力-Pmp(W)	475	480	485	490	495
公称開放電圧-Voc(V)	43.37	43.54	43.71	43.88	44.09
短絡電流-Isc(A)	13.74	13.78	13.82	13.86	13.89
最大出力動作電圧-Vmp(V)	36.43	36.57	36.72	36.86	37.04
最大出力動作電流-Imp(A)	13.04	13.13	13.21	13.30	13.36
モジュール変換効率- η_m (%)	21.90%	22.20%	22.40%	22.60%	22.90%
最大出力公差(W)	(0, +3%)				

STC:放射照度1000W/m², モジュール温度25°C, AM=1.5

温度係数

最大出力温度係数	-0.290%/°C
開路電圧温度係数	-0.250%/°C
短絡電流温度係数	+0.045%/°C

応用条件

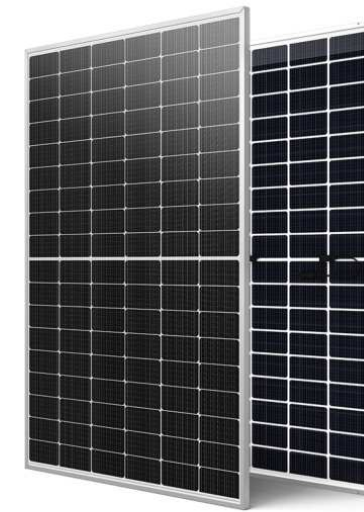
最大システム電圧	1500VDC
最大直列ヒューズ定格	30A
動作温度範囲	-40~+85°C

電気パラメータ(BNPI)

最大出力-Pmp(W)	526	532	537	543	548
公称開放電圧-Voc(V)	43.37	43.54	43.71	43.88	44.09
短絡電流-Isc(A)	15.22	15.27	15.31	15.36	15.40
最大出力動作電圧-Vmp(V)	36.43	36.57	36.72	36.86	37.03
最大出力動作電流-Imp(A)	14.45	14.55	14.64	14.74	14.81

BNPI:光強度:1000W/m², 裏面135W/m², 室温25°C, AM=1.5

JMP-xxxW-M7N54BH-TWG/TBG 425-445W



標準仕様

モジュールサイズ	1722x1134x30mm
モジュール重さ	24.00Kg
セル数	N-type単結晶セル182x91mm(108枚)
表面ガラス材質	2.0mm ARコーティング強化ガラス
フレーム	表面アルマイト処理アルミフレーム
安全レベル	Class II
モジュール防火等級	Class C
ジャンクションボックス	IP68、3 ダイオード
出力コード	4.0mm ² (12AWG), 縦方向:400mm(+)/200mm(-); もしくはカスタマイズ
接続機	PV-ZH202B互換
包装	962枚/40HQ コンテナ

電気パラメータ(STC)

最大出力-Pmp(W)	425	430	435	440	445
公称開放電圧-Voc(V)	38.90	39.05	39.20	39.35	39.56
短絡電流-Isc(A)	13.75	13.79	13.83	13.87	13.91
最大出力動作電圧-Vmp(V)	32.68	32.80	32.93	33.05	33.23
最大出力動作電流-Imp(A)	13.01	13.11	13.22	13.32	13.39
モジュール変換効率- η_m (%)	21.70%	22.00%	22.20%	22.50%	22.70%
最大出力公差(W)	(0, +3%)				

STC:放射照度1000W/m², モジュール温度25°C, AM=1.5

温度係数

最大出力温度係数	-0.290%/°C
開路電圧温度係数	-0.250%/°C
短絡電流温度係数	+0.045%/°C

応用条件

最大システム電圧	1500VDC
最大直列ヒューズ定格	30A
動作温度範囲	-40~+85°C

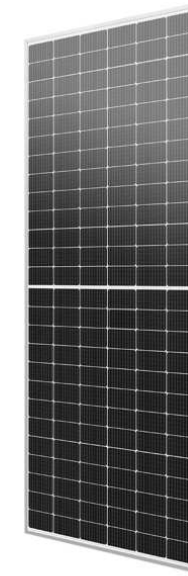
電気パラメータ(BNPI)

最大出力-Pmp(W)	476	482	488	493	499
公称開放電圧-Voc(V)	39.05	39.20	39.35	39.56	39.79
短絡電流-Isc(A)	15.28	15.32	15.37	15.41	15.46
最大出力動作電圧-Vmp(V)	32.80	32.93	33.05	33.23	33.42
最大出力動作電流-Imp(A)	14.53	14.65	14.76	14.84	14.93

BNPI:光強度:1000W/m², 裏面135W/m², 室温25°C, AM=1.5

JMP-xxxW-M7N78BH-WW/WB

625-645W



標準仕様

モジュールサイズ	2465x1134x33mm
モジュール重さ	29.90Kg
セル数	N-type単結晶セル182x91mm(156枚)
表面ガラス材質	3.2mm ARコーティング強化ガラス
フレーム	表面アルマイト処理アルミフレーム
安全レベル	Class II
モジュール防火等級	Class C
ジャンクションボックス	IP68、3ダイオード
出力コード	4.0mm ² (12AWG), 縦方向:300mm(+)/300mm(-); もしくはカスタマイズ
接続機	PV-ZH202B互換
包装	528枚/40HQ コンテナ

厳しい寒さにも強い

-40°C

最低動作温度-40°Cにも対応できる

電気パラメータ(STC)

最大出力-Pmp(W)	625	630	635	640	645
公称開放電圧-Voc(V)	56.40	56.60	56.80	57.02	57.27
短絡電流-Isc(A)	13.75	13.80	13.85	13.88	13.91
最大出力動作電圧-Vmp(V)	47.70	47.90	48.10	48.29	48.49
最大出力動作電流-Imp(A)	13.11	13.16	13.21	13.26	13.32
モジュール変換効率- η_m (%)	22.30%	22.50%	22.70%	22.80%	23.00%
最大出力公差(W)	(0, +3%)				

STC:放射照度1000W/m²; モジュール温度25°C, AM=1.5

温度係数

最大出力温度係数	-0.290%/°C
开路電圧温度係数	-0.250%/°C
短絡電流温度係数	+0.045%/°C

応用条件

最大システム電圧	1500VDC
最大直列ヒューズ定格	30A
動作温度範囲	-40~+85°C

電気パラメータ(NOCT)

最大出力-Pmp(W)	469	473	477	480	484
公称開放電圧-Voc(V)	52.85	53.04	53.23	53.43	53.66
短絡電流-Isc(A)	11.32	11.36	11.40	11.42	11.45
最大出力動作電圧-Vmp(V)	42.94	43.12	43.30	43.47	43.66
最大出力動作電流-Imp(A)	10.92	10.96	11.01	11.05	11.10

NOCT:放射照度800W/m²; 室温20°C, 風速1m/s

JMP-xxxW-M7N72BH-WW/WB

575-595W



標準仕様

モジュールサイズ	2279x1134x30mm
モジュール重さ	27.0Kg
セル数	N-type単結晶セル182x91mm(144枚)
表面ガラス材質	3.2mm ARコーティング強化ガラス
フレーム	表面アルマイト処理アルミフレーム
安全レベル	Class II
モジュール防火等級	Class C
ジャンクションボックス	IP68、3ダイオード
出力コード	4.0mm ² (12AWG), 縦方向:300mm(+)/300mm(-); もしくはカスタマイズ
接続機	PV-ZH202B互換
包装	720枚/40HQ コンテナ

JMP-xxxW-M7N66BH-WW/WB

520-540W



標準仕様

モジュールサイズ	2094x1134x30mm
モジュール重さ	24.80Kg
セル数	N-type単結晶セル182x91mm(132枚)
表面ガラス材質	3.2mm ARコーティング強化ガラス
フレーム	表面アルマイト処理アルミフレーム
安全レベル	Class II
モジュール防火等級	Class C
ジャンクションボックス	IP68、3ダイオード
出力コード	4.0mm ² (12AWG), 縦方向:300mm(+)/300mm(-); もしくはカスタマイズ
接続機	PV-ZH202B互換
包装	792枚/40HQ コンテナ

電気パラメータ(STC)

最大出力-Pmp(W)	575	580	585	590	595
公称開放電圧-Voc(V)	51.92	52.14	52.37	52.60	52.82
短絡電流-Isc(A)	13.78	13.81	13.84	13.87	13.90
最大出力動作電圧-Vmp(V)	43.97	44.16	44.35	44.50	44.70
最大出力動作電流-Imp(A)	13.08	13.14	13.20	13.25	13.30
モジュール変換効率- η_m (%)	22.20%	22.40%	22.60%	22.80%	23.00%
最大出力公差(W)	(0, +3%)				

STC:放射照度1000W/m², モジュール温度25°C, AM=1.5

温度係数

最大出力温度係数	-0.290%/°C
開路電圧温度係数	-0.250%/°C
短絡電流温度係数	+0.045%/°C

応用条件

最大システム電圧	1500VDC
最大直列ヒューズ定格	30A
動作温度範囲	-40~+85°C

電気パラメータ(NOCT)

最大出力-Pmp(W)	432	435	439	443	447
公称開放電圧-Voc(V)	48.66	48.87	49.08	49.30	49.50
短絡電流-Isc(A)	11.35	11.37	11.40	11.42	11.44
最大出力動作電圧-Vmp(V)	39.58	39.75	39.93	40.10	40.24
最大出力動作電流-Imp(A)	10.90	10.95	10.99	11.04	11.08

NOCT:放射照度800W/m², 室温20C, 風速1m/s

電気パラメータ(STC)

最大出力-Pmp(W)	520	525	530	535	540
公称開放電圧-Voc(V)	47.28	47.51	47.73	47.95	48.18
短絡電流-Isc(A)	13.74	13.77	13.80	13.83	13.87
最大出力動作電圧-Vmp(V)	40.04	40.23	40.42	40.61	40.80
最大出力動作電流-Imp(A)	12.99	13.06	13.12	13.18	13.24
モジュール変換効率- η_m (%)	21.80%	22.10%	22.30%	22.50%	22.7%
最大出力公差(W)	(0, +3%)				

STC:放射照度1000W/m², モジュール温度25°C, AM=1.5

温度係数

最大出力温度係数	-0.290%/°C
開路電圧温度係数	-0.250%/°C
短絡電流温度係数	+0.045%/°C

応用条件

最大システム電圧	1500VDC
最大直列ヒューズ定格	30A
動作温度範囲	-40~+85°C

電気パラメータ(NOCT)

最大出力-Pmp(W)	390	394	398	402	405
公称開放電圧-Voc(V)	44.30	44.52	44.73	44.94	45.15
短絡電流-Isc(A)	11.31	11.34	11.36	11.39	11.42
最大出力動作電圧-Vmp(V)	36.04	36.22	36.39	36.56	36.73
最大出力動作電流-Imp(A)	10.83	10.88	10.93	10.98	11.03

NOCT:放射照度800W/m², 室温20C, 風速1m/s

JMP-xxxW-M7N60BH-WW/WB

475-495W

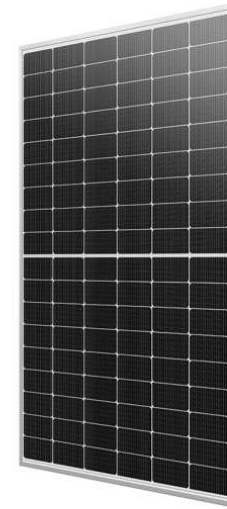
JMP-xxxW-M7N54BH-WW/WB

425-445W



標準仕様

モジュールサイズ	1906x1134x30mm
モジュール重さ	22.50Kg
セル数	N-type単結晶セル182x91mm(120枚)
表面ガラス材質	3.2mm ARコーティング強化ガラス
フレーム	表面アルマイト処理アルミフレーム
安全レベル	Class II
モジュール防火等級	Class C
ジャンクションボックス	IP68、3 ダイオード
出力コード	4.0mm ² (12AWG), 縦方向:300mm(+)/300mm(-); もしくはカスタマイズ
接続機	PV-ZH202B互換
包装	864枚/40HQ コンテナ



標準仕様

モジュールサイズ	1722x1134x30mm
モジュール重さ	20.50Kg
セル数	N-type単結晶セル182x91mm(108枚)
表面ガラス材質	3.2mm ARコーティング強化ガラス
フレーム	表面アルマイト処理アルミフレーム
安全レベル	Class II
モジュール防火等級	Class C
ジャンクションボックス	IP68、3 ダイオード
出力コード	4.0mm ² (12AWG), 縦方向:300mm(+)/300mm(-); もしくはカスタマイズ
接続機	PV-ZH202B互換
包装	962枚/40HQ コンテナ

電気パラメータ(STC)

最大出力-Pmp(W)	475	480	485	490	495
公称開放電圧-Voc(V)	43.09	43.30	43.53	43.76	43.98
短絡電流-Isc(A)	13.75	13.79	13.82	13.86	13.90
最大出力動作電圧-Vmp(V)	36.49	36.67	36.86	37.06	37.24
最大出力動作電流-Imp(A)	13.03	13.09	13.16	13.23	13.30
モジュール変換効率- η_m (%)	21.90%	22.20%	22.40%	22.60%	22.90%
最大出力公差(W)	(0, +3%)				

STC:放射照度1000W/m², モジュール温度25°C, AM=1.5

温度係数

最大出力温度係数	-0.290%/°C
開路電圧温度係数	-0.250%/°C
短絡電流温度係数	+0.045%/°C

応用条件

最大システム電圧	1500VDC
最大直列ヒューズ定格	30A
動作温度範囲	-40~+85°C

電気パラメータ(NOCT)

最大出力-Pmp(W)	357	360	364	368	371
公称開放電圧-Voc(V)	40.38	40.58	40.79	41.01	41.21
短絡電流-Isc(A)	11.32	11.35	11.38	11.41	11.44
最大出力動作電圧-Vmp(V)	32.85	33.01	33.18	33.36	33.53
最大出力動作電流-Imp(A)	10.85	10.91	10.97	11.02	11.08

NOCT:放射照度800W/m², 室温20C, 風速1m/s

電気パラメータ(STC)

最大出力-Pmp(W)	425	430	435	440	445
公称開放電圧-Voc(V)	38.67	38.89	39.11	39.34	39.57
短絡電流-Isc(A)	13.73	13.77	13.81	13.85	13.89
最大出力動作電圧-Vmp(V)	32.75	32.93	33.12	33.32	33.51
最大出力動作電流-Imp(A)	12.99	13.06	13.14	13.22	13.29
モジュール変換効率- η_m (%)	21.70%	22.00%	22.20%	22.50%	22.70%
最大出力公差(W)	(0, +3%)				

STC:放射照度1000W/m², モジュール温度25°C, AM=1.5

温度係数

最大出力温度係数	-0.290%/°C
開路電圧温度係数	-0.250%/°C
短絡電流温度係数	+0.045%/°C

応用条件

最大システム電圧	1500VDC
最大直列ヒューズ定格	30A
動作温度範囲	-40~+85°C

電気パラメータ(NOCT)

最大出力-Pmp(W)	319	323	327	330	334
公称開放電圧-Voc(V)	36.24	36.44	36.65	36.87	37.08
短絡電流-Isc(A)	11.31	11.34	11.37	11.40	11.44
最大出力動作電圧-Vmp(V)	29.48	29.65	29.82	29.99	30.16
最大出力動作電流-Imp(A)	10.82	10.89	10.95	11.01	11.08

NOCT:放射照度800W/m², 室温20C, 風速1m/s



用途・ニーズに合わせてカスタマイズ可能

OEM/ODM システム開発 軽量生産



フレキシブルモジュール
F シリーズ



PCBモジュール
P シリーズ
C シリーズ

特殊形状
モジュール
X シリーズ



ガラスモジュール
G シリーズPro
G シリーズPlus
G シリーズ



F シリーズ

JMP-260W-M1072-F

JMP-430W-M672H-F

JMP-520W-M1072H-F



標準仕様

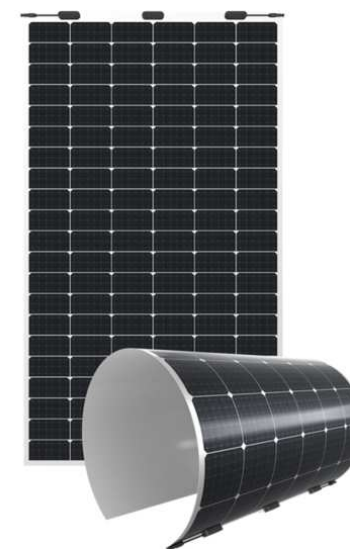
型式	JMP-260W-M1072-F	JMP-430W-M672H-F	JMP-520W-M1072H-F
定格出力-Pmax(W)	260	430	520
最大電流-Imp(A)	12.32	10.24	12.31
最大電圧-Vmp(V)	21.11	42.00	42.30
短絡電流-Isc(A)	12.98	10.74	13.56
開放電圧-Voc(V)	24.56	49.80	49.50
モジュール変換効率(%)	19.10%	19.30%	19.30%
モジュール寸法(mm)	1745x780x2.5	2054x1084x2.5	2246x1197x2.5
重さ(KG)	4.55	6.30	11.10±3%
最大出力公差(W)		0~+5W	
最大システム電圧	IEC:DC 1000V/UL:DC 600V		

STC:放射照度1000W/m², モジュール温度25°C, AM=1.5

JMP-100W-G1236-F

JMP-130W-G1239-F

JMP-170W-M1072-F



標準仕様

型式	JMP-100W-G1236-F	JMP-130W-G1239-F	JMP-170W-M1072-F
定格出力-Pmax(W)	100	130	170
最大電流-Imp(A)	4.15	6.70	8.05
最大電圧-Vmp(V)	20.98	19.40	21.11
短絡電流-Isc(A)	4.38	6.98	8.45
開放電圧-Voc(V)	22.44	23.00	24.56
モジュール変換効率(%)	20.14%	18.29%	17.93%
モジュール寸法(mm)	1045x475x2.5	1030x690x2.5	1200x790x2.5
重さ(KG)	1.66	3.00	3.17
最大出力公差(W)		0~+5W	
最大システム電圧	IEC:DC 1000V/UL:DC 600V		

STC:放射照度1000W/m², モジュール温度25°C, AM=1.5



BJST-xxxW-M72-M10-GGW

標準仕様

モジュールサイズ	1722x765x35mm
モジュール重さ	13.60Kg
セル数	PERC単結晶セル182x91mm(72枚)
表面ガラス材質	3.2mm ARコーティング強化ガラス
フレーム	表面アルマイト処理アルミフレーム
安全レベル	Class II
モジュール防火等級	Class C
ジャンクションボックス	IP68、2 ダイオード
出力コード	4.0mm ² (12AWG), 縦方向:300mm(+)/300mm(-); もしくはカスタマイズ
接続機	MC4互換
包装	1116枚/40HQ コンテナ

電気パラメータ(STC)

最大出力-Pmp(W)	265	270	275	280
公称開放電圧-Voc(V)	24.61	24.84	25.07	25.30
短絡電流-Isc(A)	13.71	13.77	13.84	13.90
最大出力動作電圧-Vmp(V)	21.20	21.40	21.60	21.80
最大出力動作電流-Imp(A)	12.50	12.62	12.73	12.85
モジュール変換効率- η_m (%)	20.11%	20.50%	20.88%	21.25%
最大出力公差(W)	(±10%)			

STC:放射照度1000W/m², モジュール温度25°C, AM=1.5

温度係数

最大出力温度係数	-0.340%/°C
開路電圧温度係数	-0.263%/°C
短絡電流温度係数	+0.054%/°C

応用条件

最大システム電圧	1500VDC
最大直列ヒューズ定格	20A
動作温度範囲	-40~+85°C

電気パラメータ(NOCT)

最大出力-Pmp(W)	209	213	217	221
公称開放電圧-Voc(V)	22.32	22.53	22.74	22.95
短絡電流-Isc(A)	11.65	11.71	11.76	11.82
最大出力動作電圧-Vmp(V)	19.17	19.35	19.53	19.71
最大出力動作電流-Imp(A)	10.90	11.01	11.11	11.21

NOCT:放射照度800W/m², 室温20°C, 風速1m/s



標準仕様

モジュールサイズ	1560x590x30mm
モジュール重さ	9.05Kg
セル数	PERC単結晶セル182x60.66mm(72枚)
表面ガラス材質	3.2mm ARコーティング強化ガラス
フレーム	表面アルマイト処理アルミフレーム
安全レベル	Class II
モジュール防火等級	Class C
ジャンクションボックス	IP68、2 ダイオード
出力コード	4.0mm ² (12AWG), 縦方向:300mm(+)/300mm(-); もしくはカスタマイズ
接続機	MC4互換
包装	1880枚/40HQ コンテナ

電気パラメータ(STC)

最大出力-Pmp(W)	185	190	195	200
公称開放電圧-Voc(V)	24.03	24.35	24.67	25.00
短絡電流-Isc(A)	9.90	9.97	10.03	10.10
最大出力動作電圧-Vmp(V)	21.15	21.43	21.71	22.00
最大出力動作電流-Imp(A)	8.748	8.865	8.891	9.10
モジュール変換効率- η_m (%)	20.09%	20.64%	21.18%	21.72%
最大出力公差(W)	(±20%)			

STC:放射照度1000W/m², モジュール温度25°C, AM=1.5

温度係数

最大出力温度係数	-0.290%/°C
開路電圧温度係数	-0.250%/°C
短絡電流温度係数	+0.045%/°C

応用条件

最大システム電圧	1500VDC
最大直列ヒューズ定格	20A
動作温度範囲	-40~+85°C

電気パラメータ(NOCT)

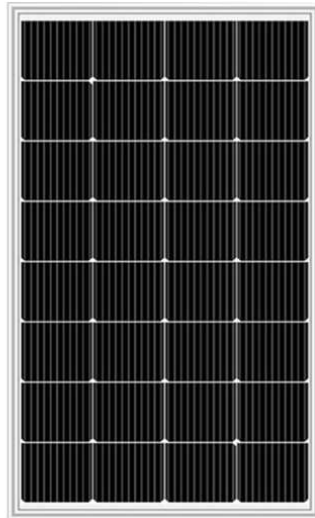
最大出力-Pmp(W)	146	150	154	158
公称開放電圧-Voc(V)	22.32	22.63	22.92	23.22
短絡電流-Isc(A)	8.22	8.27	8.29	8.38
最大出力動作電圧-Vmp(V)	19.12	19.12	19.37	19.62
最大出力動作電流-Imp(A)	7.84	7.84	7.94	8.05

NOCT:放射照度800W/m², 室温20°C, 風速1m/s

JMP-150W-G130-GWW

JMP-200W-G1240H-GWW

標準仕様



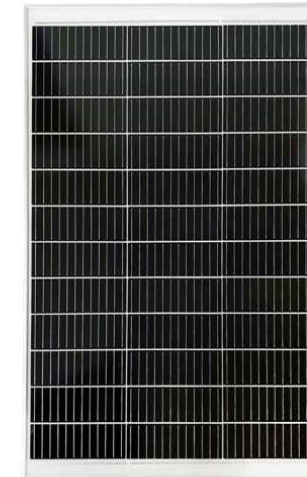
型式	JMP-150W-G130-GWW	JMP-200W-G1240H-GWW
定格出力-Pmax(W)	150	200
最大電流-Imp(A)	8.47	8.47
最大電圧-Vmp(V)	17.70	23.60
短絡電流-Isc(A)	8.95	8.95
開放電圧-Voc(V)	20.58	27.44
モジュール変換効率(%)	20.30%	20.40%
モジュール寸法(mm)	1118x660x35	1118x875x35
重さ(KG)	9.58±3%	12.72±3%
最大出力公差(W)	0~+5W	
最大システム電圧	IEC:DC 1000V/UL:DC 600V	

STC:放射照度1000W/m², モジュール温度25°C, AM=1.5

JMP-100W-M1033-GWW

JMP-120W-G1236-GWW

標準仕様



型式	JMP-100W-M1033-GWW	JMP-120W-G1236-GWW
定格出力-Pmax(W)	100±3%	120
最大電流-Imp(A)	5.13±3%	5.94
最大電圧-Vmp(V)	19.50±3%	20.20
短絡電流-Isc(A)	5.55±3%	6.24
開放電圧-Voc(V)	22.70±3%	24.5
モジュール変換効率(%)	19.10%	18.65%
モジュール寸法(mm)	895x585x35	960x670x35
重さ(KG)	6.60	7.00
最大出力公差(W)	0~+5W	
最大システム電圧	IEC:DC 1000V/UL:DC 600V	

STC:放射照度1000W/m², モジュール温度25°C, AM=1.5

JMP-170W-M1068-GWW

JMP-180W-G1236-GWW

標準仕様



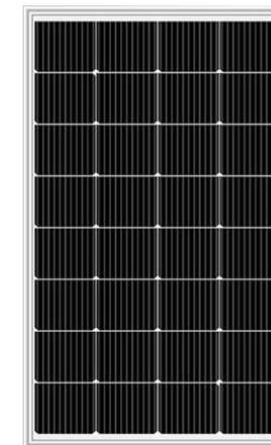
型式	JMP-170W-M1068-GWW	JMP-180W-G1236-GWW
定格出力-Pmax(W)	170	180±3%
最大電流-Imp(A)	8.95	8.37
最大電圧-Vmp(V)	19.00	21.52
短絡電流-Isc(A)	9.39	8.86±3%
開放電圧-Voc(V)	23.00	24.98±3%
モジュール変換効率(%)	19.89%	20.12%
モジュール寸法(mm)	1110x770x35	1335x670x35
重さ(KG)	8.90	9.29
最大出力公差(W)	0~+5W	
最大システム電圧	IEC:DC 1000V/UL:DC 600V	

STC:放射照度1000W/m², モジュール温度25°C, AM=1.5

JMP-52W-G1232-G

JMP-80W-M1033-G

標準仕様



型式	JMP-52W-G1232-G	JMP-80W-M1033-G
定格出力-Pmax(W)	52	80
最大電流-Imp(A)	2.75	4.14
最大電圧-Vmp(V)	18.90	19.33
短絡電流-Isc(A)	2.97	4.50
開放電圧-Voc(V)	22.00	22.50
モジュール変換効率(%)	18.94%	18.61%
モジュール寸法(mm)	610x450x25	735x585x35
重さ(KG)	4.22	9.25
最大出力公差(W)	0~+5W	
最大システム電圧	IEC:DC 1000V/UL:DC 600V	

STC:放射照度1000W/m², モジュール温度25°C, AM=1.5

JMP-5W-G1215-GWW

JMP-10W-M632-GWW

標準仕様

型式	JMP-5W-G1215-GWW	JMP-10W-M632-GWW
定格出力-Pmax(W)	5	10
最大電流-Imp(A)	0.55	0.56
最大電圧-Vmp(V)	9.00	18.00
短絡電流-Isc(A)	0.60	0.61
開放電圧-Voc(V)	10.80	22.41
モジュール変換効率(%)	8.62%	14.92%
モジュール寸法(mm)	290x200x17	335x200x17
重さ(KG)	0.62±3%	0.90±3%
最大出力公差(W)	0~+5W	
最大システム電圧	IEC:DC 1000V/UL:DC 600V	

STC:放射照度1000W/m², モジュール温度25°C, AM=1.5



JMP-5W-G1233-P

JMP-10W-G1233-P

標準仕様

型式	JMP-5W-G1233-P	JMP-10W-G1233-P
定格出力-Pmax(W)	5	10
最大電流-Imp(A)	0.28	0.56
最大電圧-Vmp(V)	18.84	18.84
短絡電流-Isc(A)	0.31	0.61
開放電圧-Voc(V)	22.24	22.24
モジュール変換効率(%)	12.50%	13.73%
モジュール寸法(mm)	200x200x5	280x260x5
重さ(KG)	0.13±3%	0.24±3%
最大出力公差(W)	0~+5W	
最大システム電圧	IEC:DC 1000V/UL:DC 600V	

STC:放射照度1000W/m², モジュール温度25°C, AM=1.5



JMP-25W-G1236-GWW

JMP-30W-G1236-GWW

標準仕様

型式	JMP-25W-G1236-GWW	JMP-30W-G1236-GWW
定格出力-Pmax(W)	25	30
最大電流-Imp(A)	1.40	1.65
最大電圧-Vmp(V)	18.00	18.20
短絡電流-Isc(A)	1.54	1.80
開放電圧-Voc(V)	22.41	21.40
モジュール変換効率(%)	18.60%	19.50%
モジュール寸法(mm)	420x320x17	525x445x25
重さ(KG)	1.63±3%	2.70±3%
最大出力公差(W)	0~+5W	
最大システム電圧	IEC:DC 1000V/UL:DC 600V	

STC:放射照度1000W/m², モジュール温度25°C, AM=1.5



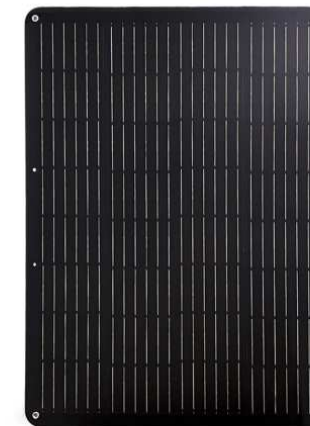
JMP-30W-M436-P

JMP-50W-G1236-P

標準仕様

型式	JMP-30W-M436-P	JMP-50W-G1236-P
定格出力-Pmax(W)	30	50
最大電流-Imp(A)	1.63	2.75
最大電圧-Vmp(V)	19.41	18.60
短絡電流-Isc(A)	1.78	2.91
開放電圧-Voc(V)	22.92	21.60
モジュール変換効率(%)	15.79%	17.36%
モジュール寸法(mm)	541x351x3.2	618x466x3.2
重さ(KG)	0.79±3%	1.43±3%
最大出力公差(W)	0~+5W	
最大システム電圧	IEC:DC 1000V/UL:DC 600V	

STC:放射照度1000W/m², モジュール温度25°C, AM=1.5



JMP-200W-G1264H-F



標準仕様

型式	JMP-200W-G1264H-F
定格出力-Pmax(W)	200
最大電流-Imp(A)	10.82
最大電圧-Vmp(V)	18.50
短絡電流-Isc(A)	11.60
開放電圧-Voc(V)	21.60
モジュール変換効率(%)	17.80%
モジュール寸法(mm)	1240x903x5.5
重さ(KG)	5.00
最大出力公差(W)	0~+5W
最大システム電圧	IEC:DC 1000V/UL:DC 600V

STC:放射照度1000W/m², モジュール温度25°C, AM=1.5

JMP-300W-M1072H-F



標準仕様

型式	JMP-300W-M1072H-F
定格出力-Pmax(W)	300
最大電流-Imp(A)	13.16
最大電圧-Vmp(V)	22.80
短絡電流-Isc(A)	15.00
開放電圧-Voc(V)	25.20
モジュール変換効率(%)	22.00%
モジュール寸法(mm)	1745x780x2.5
重さ(KG)	4.65
最大出力公差(W)	0~+5W
最大システム電圧	IEC:DC 1000V/UL:DC 600V

STC:放射照度1000W/m², モジュール温度25°C, AM=1.5

JMP-100W-G1233H-F



標準仕様

型式	JMP-100W-G1233H-F
定格出力-Pmax(W)	100
最大電流-Imp(A)	5.25
最大電圧-Vmp(V)	19.08
短絡電流-Isc(A)	5.64
開放電圧-Voc(V)	22.28
モジュール変換効率(%)	15.50%
モジュール寸法(mm)	905x715x5.5
重さ(KG)	3.00
最大出力公差(W)	0~+5W
最大システム電圧	IEC:DC 1000V/UL:DC 600V

STC:放射照度1000W/m², モジュール温度25°C, AM=1.5

JMP-150W-M1036H-F

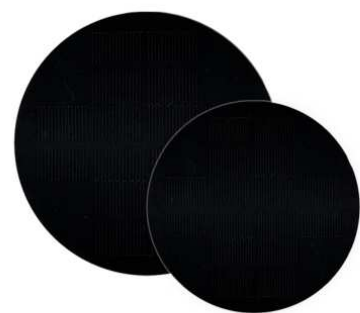


標準仕様

型式	JMP-150W-M1036H-F
定格出力-Pmax(W)	150
最大電流-Imp(A)	6.58
最大電圧-Vmp(V)	22.80
短絡電流-Isc(A)	7.50
開放電圧-Voc(V)	25.20
モジュール変換効率(%)	21.00%
モジュール寸法(mm)	914x780x2.5
重さ(KG)	2.44
最大出力公差(W)	0~+5W
最大システム電圧	IEC:DC 1000V/UL:DC 600V

STC:放射照度1000W/m², モジュール温度25°C, AM=1.5

JMP-1.4W-G118-P



JMP-3W-M1023-P

標準仕様

型式	JMP-1.4W-G118-P	JMP-3W-M1023-P	JMP-9W-M664-P
定格出力-Pmax(W)	1.4	3	9
最大電流-Imp(A)	0.32	0.36	0.46
最大電圧-Vmp(V)	4.50	9.92	19.91
短絡電流-Isc(A)	0.34	0.38	0.48
開放電圧-Voc(V)	5.37	11.63	23.36
モジュール変換効率(%)	12.23%	11.15%	12.74%
モジュール寸法(mm)	125	200	300
重さ(KG)	0.05±3%	1.25±3%	2.10±3%
最大出力公差(W)	0~+5W		
最大システム電圧	IEC:DC 1000V/UL:DC 600V		

STC:放射照度1000W/m²; モジュール温度25°C, AM=1.5

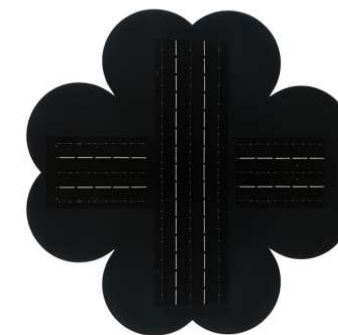
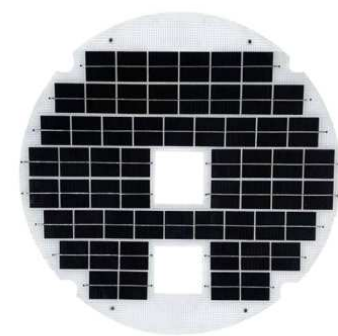
JMP-9W-M664-P

JMP-12W-M58-P

標準仕様

型式	JMP-12W-M58-P
定格出力-Pmax(W)	12.5
最大電流-Imp(A)	0.38
最大電圧-Vmp(V)	32.90
短絡電流-Isc(A)	0.40
開放電圧-Voc(V)	38.86
モジュール変換効率(%)	12.85%
モジュール寸法(mm)	352
重さ(KG)	2.20±3%
最大出力公差(W)	0~+5W
最大システム電圧	IEC:DC 1000V/UL:DC 600V

STC:放射照度1000W/m²; モジュール温度25°C, AM=1.5



クローバ型モジュール

標準仕様

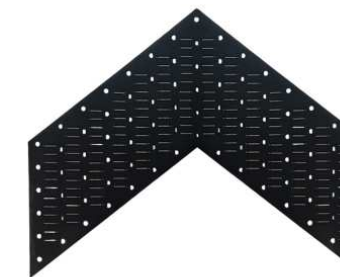
定格出力-Pmax(W)	9.7±3%
最大電流-Imp(A)	0.662
最大電圧-Vmp(V)	14.65
短絡電流-Isc(A)	0.696±3%
開放電圧-Voc(V)	17.05±3%
モジュール寸法(mm)	400x400x3.2



ハート型モジュール

標準仕様

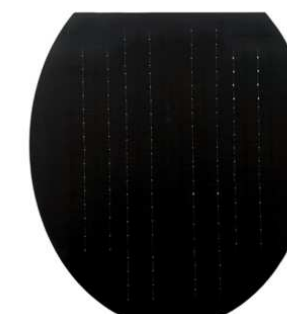
定格出力-Pmax(W)	5.9±3%
最大電流-Imp(A)	0.255
最大電圧-Vmp(V)	23.14
短絡電流-Isc(A)	0.275±3%
開放電圧-Voc(V)	26.81±3%
モジュール寸法(mm)	260x317x3.2



方向標型モジュール (矢印や方位を示す形状)

標準仕様

定格出力-Pmax(W)	17±3%
最大電流-Imp(A)	1.04
最大電圧-Vmp(V)	16.36
短絡電流-Isc(A)	1.09±3%
開放電圧-Voc(V)	18.98±3%
モジュール寸法(mm)	712x284x3.2



異形円型モジュール (円形や特殊形状)

標準仕様

定格出力-Pmax(W)	10.3
最大電流-Imp(A)	0.26
最大電圧-Vmp(V)	39.72
短絡電流-Isc(A)	0.275
開放電圧-Voc(V)	47.29
モジュール寸法(mm)	332x299x3.2

住宅用でも事業用でもOK！オフグリッド型蓄電システム

オフグリッド型蓄電システムは、新たな基準を切り開く革新的なソリューションになります。専門的な設置作業を不要とし、初心者でも簡単に導入可能な操作性を実現しました。さらに、製品に欠かせない安定性を備え、大出力機器の使用もスムーズにできます。蓄電には高性能リチウム電池を採用し、従来の鉛蓄電池に比べて圧倒的な安全性を誇り、使用サイクルも長くなります。さらに、耐久性に優れた設計で、設備投資の費用対効果を最大化。また、オフグリッド型太陽光発電システムは、電力コストを削減しながら、従来の電力網への依存を大幅に低減することが可能です。これにより、持続可能なエネルギー利用を促進し、環境負荷軽減にも貢献します。

経済的でコストも低い

取り付け簡単！メンテナンスフリー

時間や場所に縛られない、遠隔モニタリング機能



スマートな電気の自給自足

電気の自給自足を取り入れることで、料理、勉強、娯楽など様々なライフシーンに新たな価値観を創出。スマートなクリーンエネルギーを採用することで環境への影響を軽減し、家族と一緒に電力の便利さを楽しむことができます。



電力網依存から解放された生活

山間部や離島などの遠隔地でも安定した電力供給で、暮らしの質が向上します。私たちの製品は、電力網が不安定な地域や電力不足の状況でも、途切れることのないエネルギーを提供します。さらに、遠隔地センサー、監視カメラ、街灯、通信機器などの電源としても幅広く活用することが可能です。スマートにエネルギー管理をすることにより、どこからでもバッテリー状況をリアルタイムで確認でき、効率的な運用が実現します。



災害時の強力なバックアップ電源

緊急時に頼れる電力供給が、あなたの安心を支えます。私たちの製品は、突然の停電や自然災害といった予測不可能な状況でも、安定した電力を提供します。持ち運びやすい手軽さと信頼性で、どんな状況下でも電力を確保し、安心さをサポートします。非常時にこそ活躍する、安心の電力ソリューションを保障します。



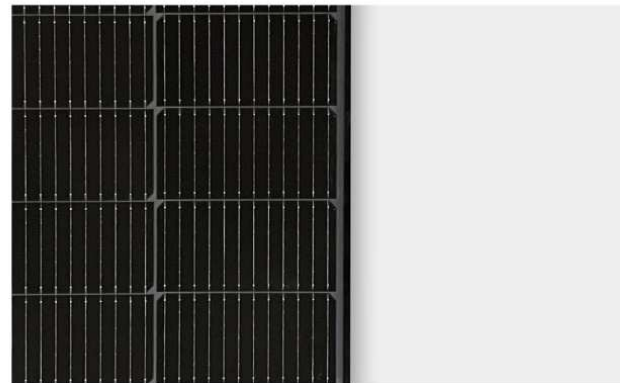
アウトドアで広がる自由な電力

アウトドアキャンプに電力の安心を。キャンプや車中泊を楽しむ方々にも設計された蓄電システムで、自然の中でも生活の快適さを取り入れることができます。夜間の照明、スマートフォンの充電、小型家電の使用など、すべてを長時間安定してサポートする大容量バッテリーを搭載しました。アウトドアの冒険をより自由に、そしてストレスフリーに。大自然を満喫しながら、電力の心配はもう不要です。あなたのアウトドアライフに、新たな便利さと楽しさを提供します。



ソーラーパネル

定格出力	200W
定格電流	9.1A
定格電圧	22.0V
短絡電流	10.1A±10%
開放電圧	25.0V+10%
モジュール寸法	1560x590x30mm



ソーラーコントローラー

システム電圧	12V/24V
最大ソーラーパネル電圧出力	≤50V
定格電流	30A
動作温度範囲	-20℃ to 60℃



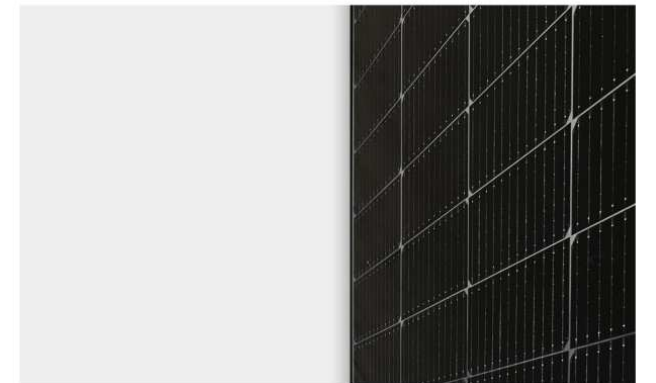
リン酸鉄リチウム電池

標準電圧	12.8V	12.8V
定格容量	50AH	100AH
定格電圧	12.8V	12.8V
電圧範囲	10V to 14.6V	10V to 14.6V
最大連続充電電流	50A	100A
最大連続放電電流	50A	100A
充電電圧	14.6V	14.6V
重さ	5.74KG	10.5KG



ソーラーパネル

定格出力	300W
定格電流	12.85A
定格電圧	21.8V
短絡電流	14.14A±10%
開放電圧	26.18V+10%
モジュール寸法	1722x765x35mm



インバーターコントローラー

容量	6200VA/6200W
直流入力	48VDC 135A
交流入力	230VAC 50/60HZ 40A
交流出力	230VAC 50/60HZ 27A
モジュール効率	6500W
短絡電流	27A
電圧範囲	60 to 500VDC
開放電圧	500VDC



リン酸鉄リチウム電池

標準電圧	12.8V	12.8V
定格容量	100AH	280AH
定格電圧	12.8V	12.8V
電圧範囲	10V to 14.6V	10V to 14.6V
最大連続充電電流	100A	160A
最大連続放電電流	100A	200A
充電電圧	14.6V	14.6V
重さ	10.5KG	28.5KG





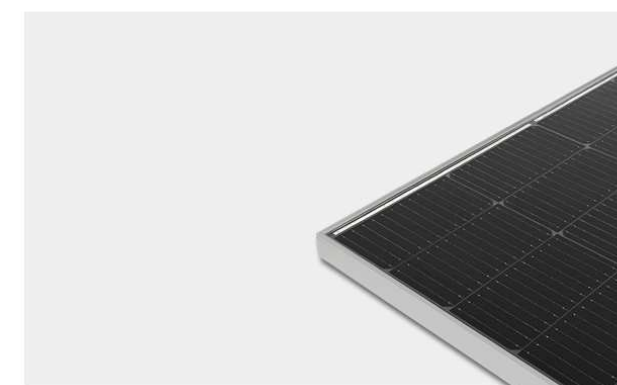
ソーラーパネル

定格出力	300W
定格電流	12.85A
定格電圧	21.8V
短絡電流	14.14A±10%
開放電圧	26.18V+10%
モジュール寸法	1722x765x35mm



ソーラーパネル

定格出力	550W
定格電流	13.11A
定格電圧	41.96V
短絡電流	14.00A
開放電圧	49.90V
モジュール寸法	2279x1134x35mm



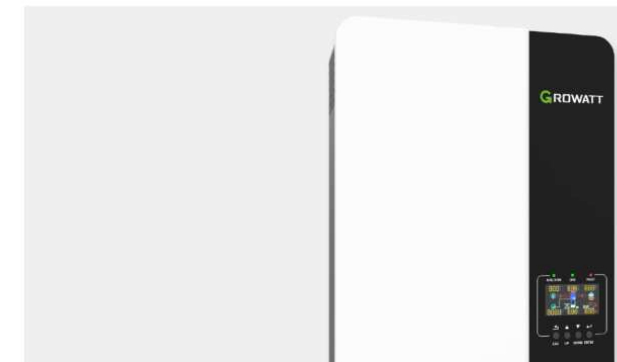
インバーターコントローラー

容量	3500W
直流輸入	24VDC 158A
交流輸出	230VAC 50/60Hz 15.2A
交流輸入	230VAC 50/60Hz 23.5A
直流輸出	27VDC
モジュール効率	4000W
電圧範囲	60 to 500VDC



インバーターコントローラー

バッテリー電圧	48VDC
定格出力	5000VA/5000W
出力電圧 (バッテリーモード)	230VAC±5%@50/60Hz
最大太陽光アレイ出力	6000W
MPPT電圧範囲	120VDC to 430VDC
最大太陽光アレイ開放電圧	450VDC
充電電流	80A



リン酸鉄リチウム電池

標準電圧	25.6V
定格容量	100AH
定格電圧	25.6V
電圧範囲	20V to 29.2V
最大連続充電電流	100A
最大連続放電電流	100A
充電電圧	29.2V
重さ	20KG



リン酸鉄リチウム電池

標準電圧	51.2V
定格容量	100AH
充電電流	50A
最大充電電流	100A
充電終了電圧	58.4V
吸引電圧	56.8V to 57.6V
最大連続放電電流	100A
重さ	43KG



ドイツ
設置容量：8MW
種類：地上設置
∨



∧
ドイツ
設置容量：12KW
種類：屋根設置

中国モンゴル
設置容量：44MW
種類：地上設置
∨



∧
中国福清（フクセイ）
設置容量：10KW
種類：屋根設置

中国龍岩（ロンエン）
設置容量：50KW
種類：地上設置
∨



日本
設置容量：1MW
種類：地上設置
∨



∧
スペイン
設置容量：3MW
種類：地上設置

中国新疆（シンキョウ）
設置容量：15KW
種類：通信基地局
∨



∧
中国廈門（アモイ）
設置容量：260KW
種類：屋根設置

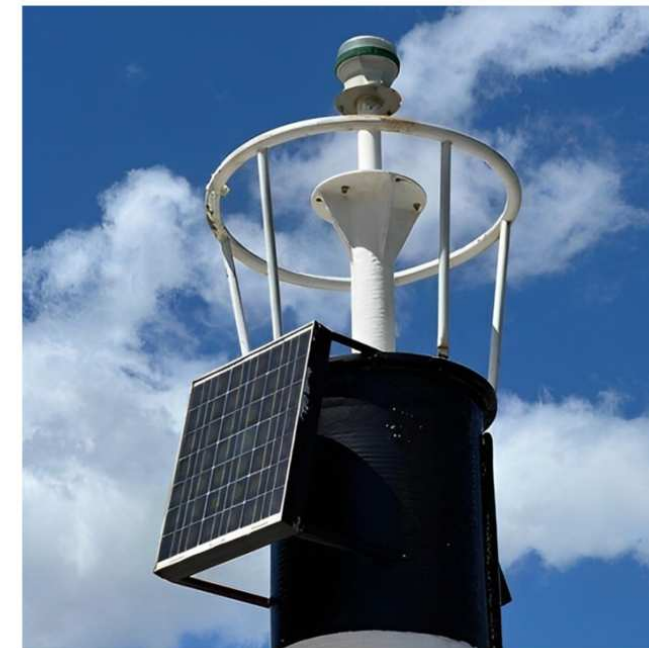
中国安溪（アンシー）
設置容量：17KW
種類：地上設置
∨



カスタマイズモジュール

監視カメラ | 信号機 | 道路照明 | 環境観測センサー | 特殊検査装置

私たちのカスタマイズモジュールは、その卓越した性能と柔軟性により、監視カメラ、道路照明、検査装置など幅広く採用されています。私たちのモジュールは、多様なシステムに一体感をもたせた活用ができるほか、そのお客様の用途や特定のニーズに応じたカスタマイズも可能です。都市のインフラ整備から遠隔地でのエネルギー供給まで、私たちの製品は常に安定的かつ高効率なエネルギー出力を実現し、あらゆる場面で信頼の電力ソリューションを提供します。現代の多様なニーズに応える、次世代のエネルギーを確保することができます。



グローバルパートナー

最良の協力とは、勝つことではなく、共に成長し栄えることです。

この想いを胸に、自然と明るい未来を次の世代へ繋げていきます。



サービス

3つの主要運営センターを、マラッカ海峡、中国南海、太平洋西岸に集約。常時モニタリングを行い、多様な顧客ニーズに迅速に対応します。これにより、サービスインテリジェント能力が大幅に向上しました。

サポート

12年間の製品保証と長期にわたる25年間の出力保証を提供します。標準モジュールから、中・小型モジュール、カスタマイズ製品まで世界中のお客様のニーズに応じたワンストップソリューションを実現します。確かな信頼と柔軟な対応で、未来のエネルギーをサポートします。